



HAFI Public Line – Design 246/840

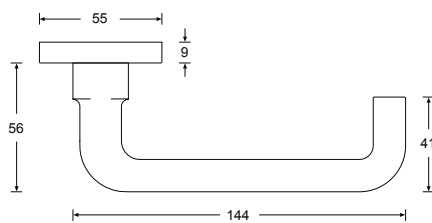
Wartungsfreie Garnitur mit integriertem Kugellager und reibungsarmer selbstschmierender Ausgleichslagerung mit Federvorspannung.  
 Unterkonstruktion Stahl verzinkt, unsichtbare Befestigung.

1.500.000 Bewegungszyklen  
 freies Spiel < 0,5 mm  
 freie Winkelbewegung < 0,5 mm

Klassifizierungsschlüssel nach DIN EN 1906

**47\*** - **B11\*\*** | **50B**      **47** - **B150** | **A/B\***

\*Dauerhaftigkeit mit 1.500.000 Zyklen geprüft  
 \*\*Sicherheit geprüft mit 3.000 N



- Edelstahl matt
- Edelstahl poliert
- PVD Beschichtung
- SoftTouch Beschichtung