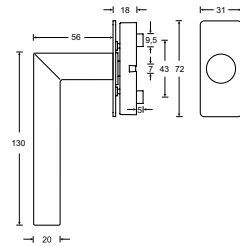




HAFI Flush Line – Design 203/421

Fenstergriff nach DIN EN 13126-3
mit 90° oder 45° Rastung, Nocken-Ø 9,5 mm,
Befestigungspunkte 43 mm,
Vierkantstift 7 mm (ab 24 mm vorstehend)

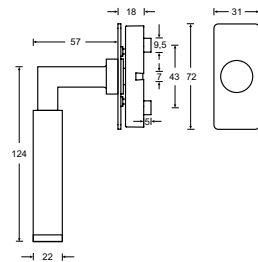
- ☒ Edelstahl matt
- ☐ Edelstahl poliert



HAFI Flush Line – Design 218/421

Fenstergriff nach DIN EN 13126-3
mit 90° oder 45° Rastung, Nocken-Ø 9,5 mm,
Befestigungspunkte 43 mm,
Vierkantstift 7 mm (ab 24 mm vorstehend)

- ☒ Edelstahl matt (Feinguss)
- ☐ Edelstahl poliert (Feinguss)



HAFI Flush Line – Design 245/421

Fenstergriff nach DIN EN 13126-3
mit 90° oder 45° Rastung, Nocken-Ø 9,5 mm,
Befestigungspunkte 43 mm,
Vierkantstift 7 mm (ab 24 mm vorstehend)

- ☒ Edelstahl matt (Feinguss)
- ☐ Edelstahl poliert (Feinguss)

