

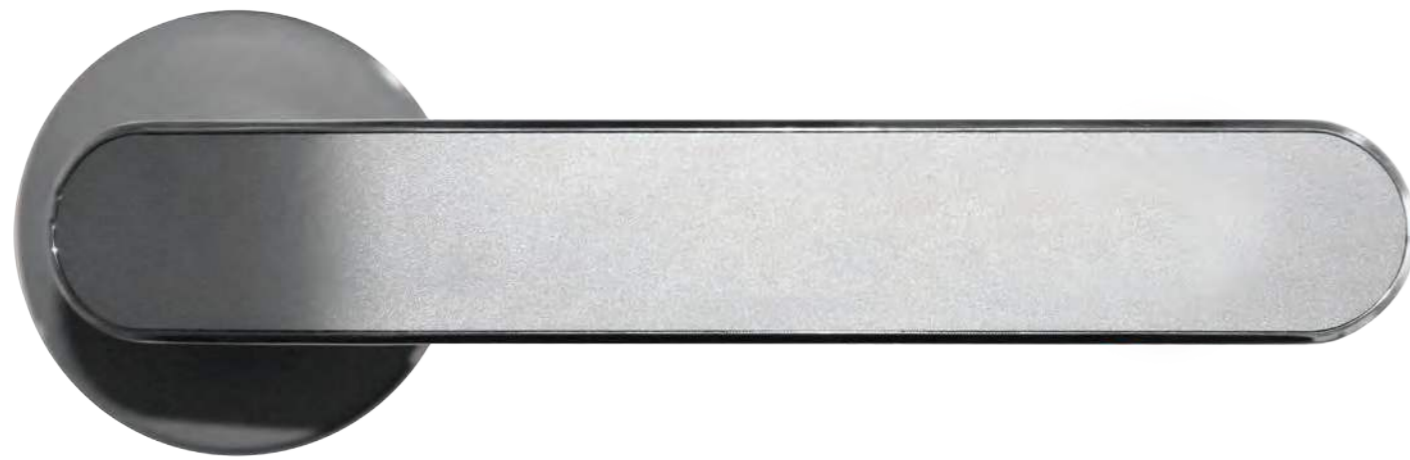
**HAFI** 



# Lieu de vie

Le monde des poignées de porte - exclusif

# infos



<b>About HAFI</b> informations sur HAFI	4
<b>Mix it!</b> Créez votre poignée de porte	6
<b>Brilliant metal</b> PVD - Bijoux	8
<b>Change it!</b> Push and Click	10
<b>Safety first!</b> Certificats de sécurité	12
<b>Flush Line</b> Esthétique encastrée et rosette réduite	14

# exclusif

<b>exclusif. extraordinaire. chic.</b>	16
Look and feel	18
Poignées de porte	42
Garnitures de sécurité	43
Poignées de fenêtre	44
Poignées de porte levantes coulissantes	45

<sup>+</sup> Photo de couverture - Modèle 311 Design by F. A. Porsche en acier inoxydable sablé à la bille de verre



# About HAFI

**HAFI Beschläge GmbH – depuis 1978 nous donnons le meilleur de nous-mêmes pour nos clients du monde entier.**

## **Depuis 1978**

Hans Fink a créé l'entreprise HAFI en 1978, aujourd'hui l'entreprise est dirigée par René Fink et Jochen Maier. Sur notre site de Elchingen en Allemagne, nous développons et produisons des ferrures pour des clients du monde entier. Nos employés s'engagent avec passion et donnent le meilleur d'eux-mêmes pour nos clients au quotidien. En 2018, HAFI a produit 450 000 unités de ferrures pour les portes et les fenêtres.

## **Ferrures - Nous utilisons des matières nobles (acier)**

À partir d'acier inoxydable, HAFI fabrique une multitude de ferrures. La forme et les finitions de surface peuvent être personnalisées.

Que ce soit en mat brossé ou poli, les surfaces en acier inoxydable sont robustes, élégantes et intemporelles. Grâce à la surface très lisse et sans pores, les poignées en acier inoxydable sont résistantes aux salissures et durables.

## **Sur mesure selon les demandes du client**

Nous réalisons les projets de nos clients et nous vous accompagnons de la conception à la livraison interdisciplinaire de l'objet en passant par la réalisation des prototypes. Grâce au revêtement PVD, nous pouvons réaliser des ferrures dans différentes couleurs et finitions de surface.

## **Interdisciplinaire**

Nous proposons une solution adaptée pour tous les types de bâtiments et toutes les exigences. Des poignées de portes pour les habitations aux systèmes de fermeture électroniques des bâtiments publics.

## **Montage facile**

Nos ferrures démontrent que le design et la technologie ne sont pas forcément opposés. Notre dernier développement en est un parfait exemple : la technologie Flush Line pour les fenêtres, les portes et les portes coulissantes.





# Mix it!

Créez votre propre poignée de porte.

## 1. Choisissez votre rosace de poignée.



Ronde 1 élément



Ronde 2 éléments



Carrée 1 élément



Carrée 2 éléments

## 2. Choisissez la rosace de serrure.



Cylindre profilé rond



Cylindre rond



Euro rond



Serrure à clé ronde



Cylindre profilé carré



Cylindre rond carré



Euro carré



Serrure à clé carrée

## 3. Choisissez votre surface.

**PVD - créer des touches de couleur avec des teintes métallisées !**

Or rosé, bronze, laiton ou noir, créez des notes de couleur avec des ferrures à revêtement PVD. En plus d'une intensité de couleur brillante, le revêtement PVD se distingue par son excellente résistance aux rayures et à l'usure.

Les surfaces en PVD sont disponibles en finition mate et polie.



noir



Bronze



Or rosé



Laiton



# Brillant métal

Transformez vos ferrures en véritables petits bijoux avec un revêtement PVD.

Or rosé, bronze, laiton ou noir, créez des notes de couleur avec des ferrures à finition PVD. En plus d'une intensité de couleur brillante, le revêtement PVD se distingue par son excellente résistance aux rayures et à l'usure. Ces ferrures attireront tous les regards à coup sûr !



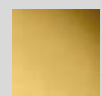
Acier inoxydable poli



Acier inoxydable mat



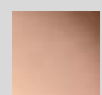
Laiton poli



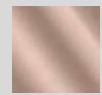
Laiton mat



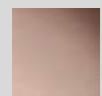
Or rosé poli



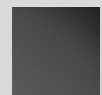
Or rosé mat



Bronze foncé poli



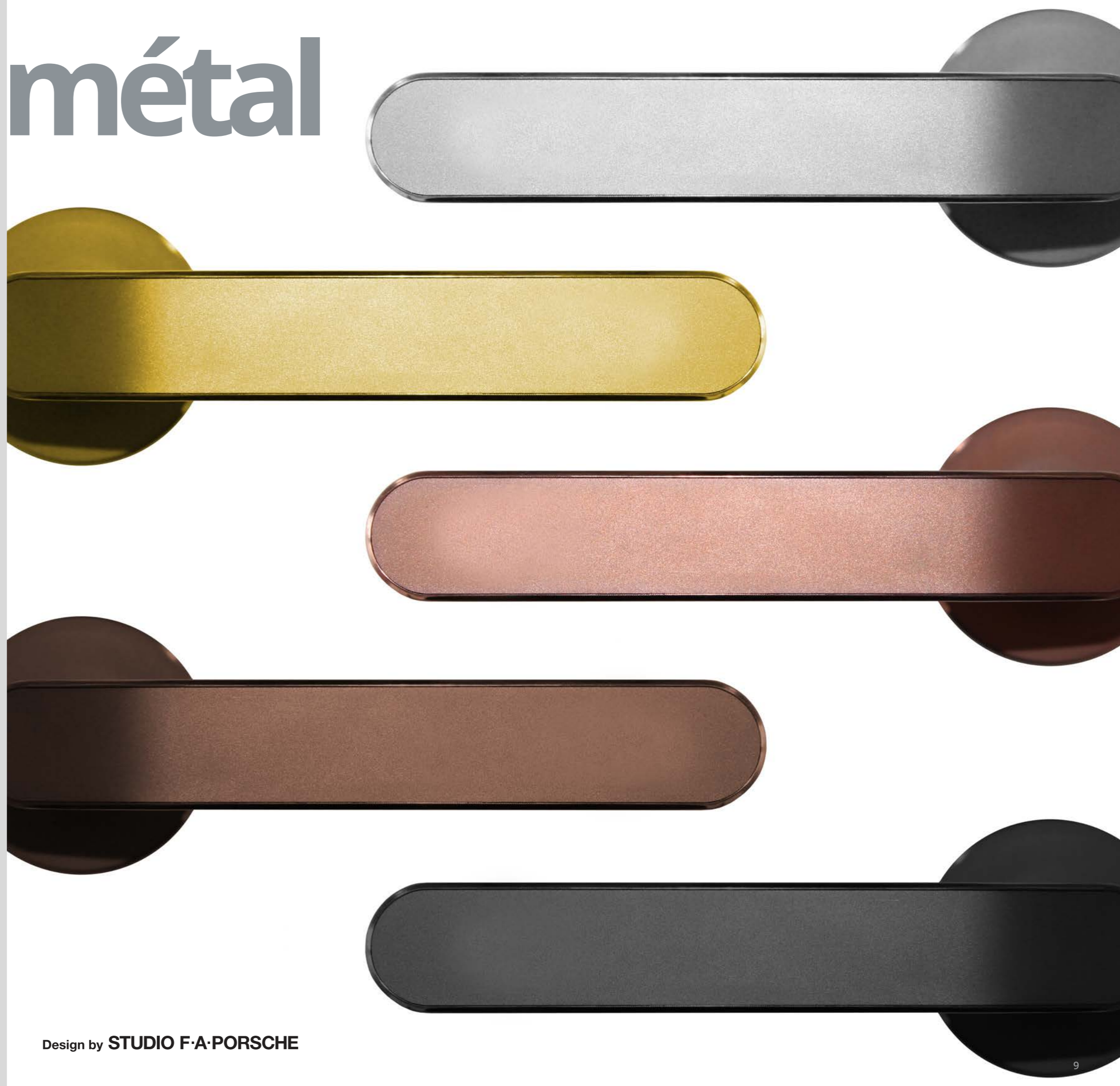
Bronze foncé mat



Noir poli



Noir mat



Design by **STUDIO F·A·PORSCHE**

# Change it!

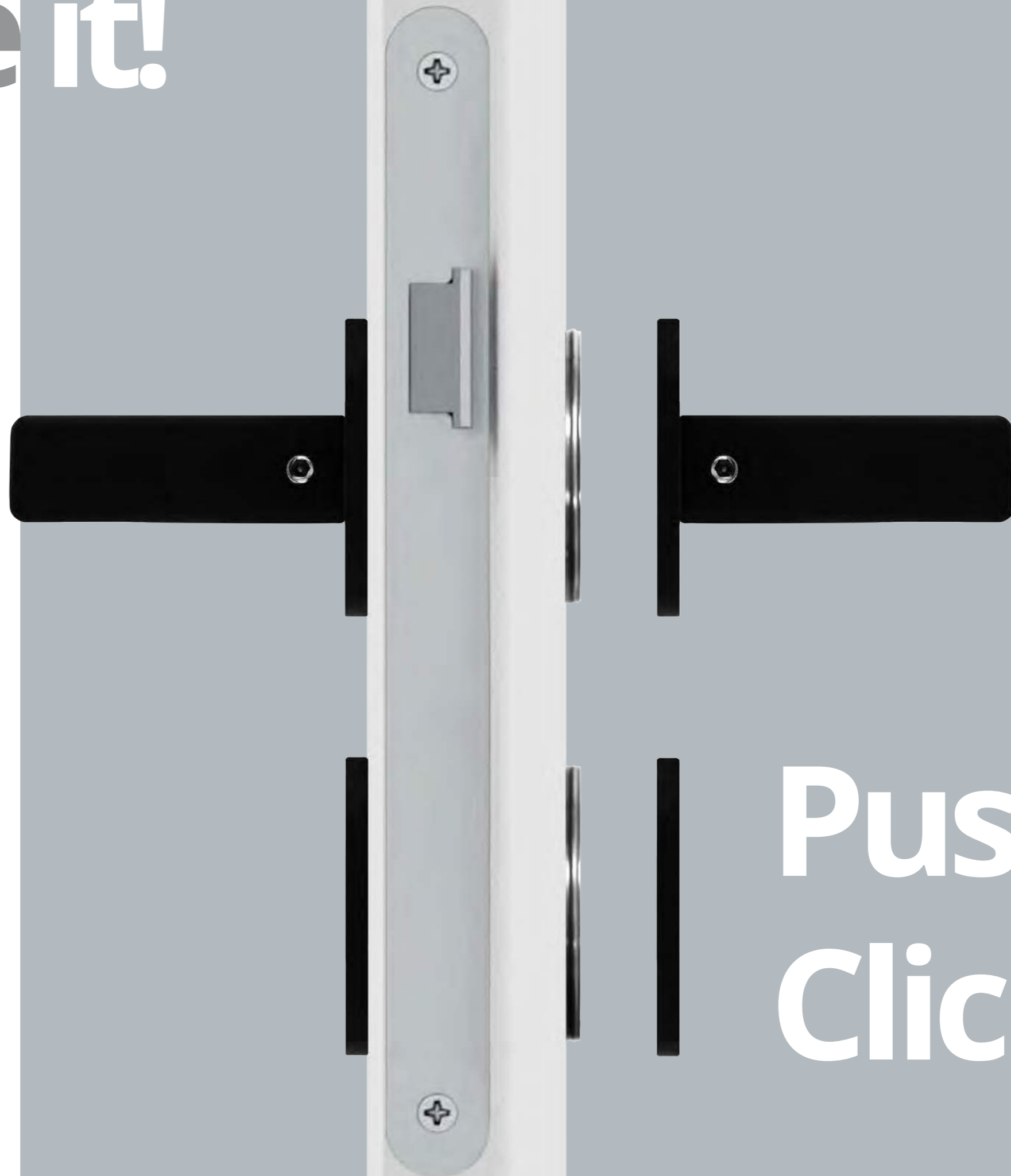
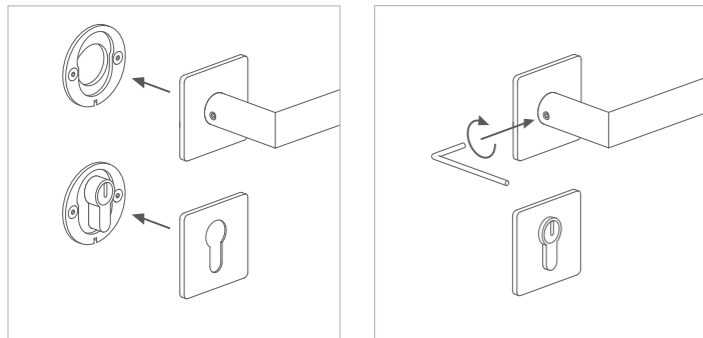
**Grâce à notre système « Push & Click », vous pouvez remplacer votre poignée de porte plus rapidement et plus facilement que jamais !**

Toutes les poignées de portes peuvent ainsi être remplacées facilement et à tout moment en fonction de votre design intérieur.

Une fois la structure de base du Flush Line montée, les poignées peuvent être installées librement en les enfonçant et en les enclenchant simplement.

Le seul outil nécessaire est une clé Allen, pour fixer la poignée clipsée.

1. Choisissez votre forme ! Ronde ou carrée ?
2. Choisissez votre modèle de poignée de porte. Élégante, moderne ou intemporelle ?
3. Choisissez votre surface.
4. Selon la surface choisie, vous pouvez choisir la couleur de votre choix !
5. Une fois notre sous-structure Flush Line montée, il vous suffit de clipser votre nouvelle poignée de porte, de serrer la vis sans tête et c'est terminé !



# Push & Click!



# Safety first!

Ferrures de protection HAFI - vérifiées. certifiées. sûres.

## Protection anti-effraction



Les ferrures de protection doivent rendre difficile la rotation forcée du cylindre profilé et toute attaque mécanique sur la serrure.

Les ferrures de protection HAFI sont recommandées par l'office de police judiciaire bavarois et sont répertoriées dans la liste des "Ferrures de protection contrôlées et certifiées selon DIN 18257".

Les ferrures de protection selon DIN 18257 sont classées dans les catégories de résistance ES 0 à ES 3, ou selon DIN EN 1906 (SK1 à SK4). Il est recommandé d'utiliser des ferrures de protection à partir de la catégorie de résistance ES 1.

## Protection anti-incendie



Les garnitures de protection anti-incendie selon DIN 18273 font partie des réglementations régionales ou des dispositions techniques du règlement administratif relatif aux modèles (MVVTB) et nécessitent un marquage de conformité (ÜZ) comme preuve d'emploi.

Les garnitures de protection anti-incendie HAFI sont contrôlées conformément à cette directive légale et ont obtenu un marquage de certification par l'organisme de contrôle des matériaux NRW.

## Sortie de secours



Pour les sorties d'urgence dans lesquelles des situations de panique sont à prévoir, des combinaisons de ferrures anti-paniques selon la norme DIN EN 179 doivent être utilisées.

HAFI vous propose une vaste gamme complète et interdisciplinaire avec les contrôles et les certifications correspondants pour la combinaison des ensembles de ferrures homologués selon la norme DIN EN 179.





# Flush Line

## HAFI Flush Line – esthétique encastrée et design de rosace réduit.

Nous avons respecté la tendance actuelle du design à la réduction des structures visibles et avons élaboré une nouvelle gamme de produits pour les poignées de portes, de fenêtres et de portes coulissantes.

Le résultat est une combinaison entre esthétique, intégration harmonieuse et facilité de montage incroyable.

Grâce aux différentes variantes de surface en acier inoxydable poli, mat brossé ou peint selon RAL, il est possible de faire fondre le recouvrement avec la surface de l'élément de porte en un seul ensemble, aussi bien pour les poignées de fenêtres que pour les poignées de portes coulissantes.

### Poignées de fenêtre

La poignée de fenêtre HAFI est montée sur une sous-structure avec un cran sphérique sans vis sans tête visible.

La fonction « Push-Push » brevetée permet de monter et de démonter le recouvrement sans outils grâce à l'enclenchement facile de la rosace sur la sous-structure.

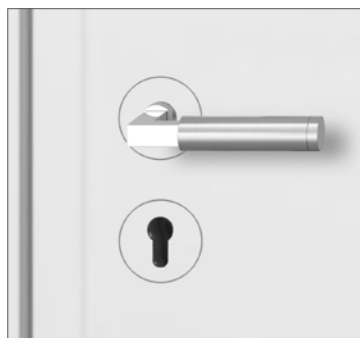
Grâce à l'intégration harmonieuse, le design de poignée de fenêtre est fortement mis en avant.



### Poignées de porte

Grâce à la hauteur de montage réduite de la rosace de seulement 4 mm avec fonction de ressort intégrée, la technologie Flush Line permet une utilisation illimitée pour les portes de protection anti-incendie.

Une fois la sous-structure fixée dans ou sur le vantail de porte, la poignée peut être fixée avec la rosace de recouvrement grâce à la fonction « Push-Click » très simple et en tirant une vis sans tête à la main.



### Poignées de portes coulissantes

La fonction « Push-Push » brevetée permet pour la première fois d'intégrer une poignée de porte coulissante facilement dans des portes coulissantes en aluminium ou en bois. Peints dans la même couleur, le recouvrement et le châssis ne font plus qu'un.





# exclusif

## exclusif. extraordinaire. chic.

Voulez-vous quelque chose de spécial ? Nous avons réuni ici une collection de poussoirs extravagants et différents. Des designs qui ont été créés soit sur les tables à dessin de HAFI, soit par de grands architectes ou des studios de design. Ici, la plus haute qualité rencontre des designs exclusifs.







# Industriel

## industriel

Le métal, le béton et le charme d'un vieil entrepôt. Le style loft ou le style industriel s'épanouit sur la réduction à la fonctionnalité. L'aspect simple, plutôt frais mais simple - avec des coins et des bords - se caractérise par la combinaison de matériaux froids tels que l'acier et le béton.



black



charcoal



cement



chalk



acier inoxy-

## HAFI modèle 212

Le modèle HAFI 212 - Design by Studio F. A. Porsche - captive par son Élégance. L'alternance d'une surface polie et sablée aux billes de verre allie ergonomie confortable et esthétique.



Scannez QR-Code pour en savoir plus!  
[www.premium.hafi.de](http://www.premium.hafi.de)







# Glamour

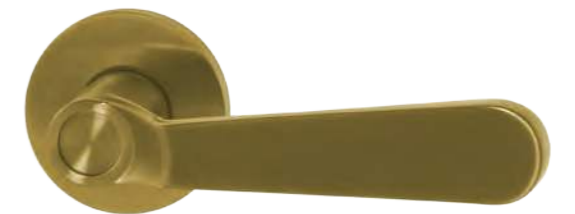
## Glamour

Exquis et noble grâce aux matériaux et surfaces tels que l'acier inoxydable dans une variété de finitions. Couleurs de surface, velours, stuc et bois véritable. Le style glamour rappelle les maisons royales pompeuses et intègre souvent aussi des éléments de l'époque baroque. Des meubles massifs et balayés rencontrent des meubles métalliques qui scintillent ici.



## HAFI modèle 248

Le HAFI modèle 248 a été spécialement conçu pour l'hôtel de luxe Lutetia à Paris par Jean-Michel Wilmotte, architecte et designer international, pour un style de vie glamour.



Scannez QR-Code pour en savoir plus!  
[www.hafi.de/produkte/248-870/](http://www.hafi.de/produkte/248-870/)





# Confortable



## Minimalisme

L'art de l'omission. Le minimalisme réduit l'ameublement à l'essentiel - l'accent est mis sur le design fonctionnel. Selon la devise „moins c'est plus“.



charcoal



sand



chalk



roségold

## HAFI modèle 311

Le HAFI Model 311 - Design by Studio F. A. Porsche est un vrai bijou. La forme géométrique simple avec un biseau circconférentiel très poli attire l'attention, mais n'est pas intrusive.



Scannez QR-Code pour en savoir plus!  
[www.premium.hafi.de](http://www.premium.hafi.de)







# Highlight

## Colour Highlight

Mettez consciemment en valeur les couleurs! Le design restreint noir et blanc peut être rafraîchi par des accents de couleur en circulation. Laissez la couleur dessiner un „fil rouge“ à travers votre décoration d'intérieur et répétez-le habilement dans d'autres accessoires.



charcoal



chalk



brick

## HAFI modèle 228

Angulaire et spécial, le modèle HAFI 228 avec sa forme conique fonctionne parfaitement comme un point culminant de la couleur.



Scannez QR-Code pour en savoir plus!  
[www.hafi.de/produkte/228-870/](http://www.hafi.de/produkte/228-870/)





# Highlight

## Colour Highlight

Courage à la couleur ! Un aspect béton propre est mis en valeur par une mise en valeur de la couleur. Des accessoires dans les mêmes couleurs colorées détendent habilement l'atmosphère fraîche et attirent l'attention.h.



charcoal



chalk

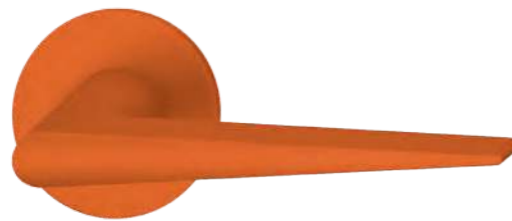


orange

## HAFI modèle 228

Un autre exemple montre que le modèle 228 avec sa forme en coin s'intègre dans de nombreux intérieurs.

C'est à vous de décider quelle couleur et quelle surface de la 228 mettra le point sur le i de votre intérieur!



Scannez QR-Code pour en savoir plus!  
[www.hafi.de/produkte/228-870/](http://www.hafi.de/produkte/228-870/)





# Skandi



## Skandi

Beaucoup de bois et de tons chauds de terre mais encore une certaine simplicité. Le style de vie scandinave est synonyme de confort et de légèreté. Les éléments massifs, malgré beaucoup de bois véritable, sont plutôt évités autour d'une atmosphère de l'espace pour créer une liberté qui vous laisse respirer. Les formes réduites soulignent le sentiment d'ouverture.



## HAFI modèle 241

Le modèle HAFI 241, conçu par Bastian Scholz, s'intègre parfaitement dans le style de vie scandinave avec ses lignes droites.



Scannez QR-Code pour en savoir plus!  
[www.hafi.de/produkte/241-880/](http://www.hafi.de/produkte/241-880/)





# Pure



## Pure

Clair, minimaliste et pur - c'est ce qui distingue le purisme. L'accent est mis sur quelques points saillants, mais de très grande qualité. Un équilibre parfait entre sobriété élégante et accents excitants. Les couleurs blanches, grises ou douces dominent, les accents colorés ne sont utilisés qu'avec parcimonie et conscience.



grey



chalk



gold

## HAFI modèle 215

Le modèle 215 est un superbe accent en laiton PV poli, la courbe de la béquille vous invite à une expérience haptique agréable et vous séduit par sa simplicité et son élégance.



Scannez QR-Code pour en savoir plus!  
[www.hafi.de/produkte/215-870/](http://www.hafi.de/produkte/215-870/)





# Urban



## Urban

Le pouls des grandes métropoles du monde peut continuer à battre entre vos quatre murs. Dans le style de vie urbain, la couleur grise - dans toutes ses facettes - est la couleur de choix qui reflète le charme du béton et du goudron des grandes villes vers l'intérieur. Les murs de clinker, les murs non crépis, les formes linéaires et les meubles clairs sont dominés par le gris et des-serrés par des accents visuels.



black



charcoal



dark brick



cement



chalk

## HAFI modèle 218 L

Le modèle 218 L combine un look très moderne et élégant avec des finitions en PVD noir et une poignée en cuir véritable noir.



Scannez QR-Code pour en savoir plus!  
[www.hafi.de/produkte/218l-870/](http://www.hafi.de/produkte/218l-870/)







# Rétro

## Rétro

Qu'il s'agisse de couleurs vives ou de teintes pastel discrètes, le style rétro permet les deux. Des combinaisons audacieuses, des formes inhabituelles et des couleurs expressives ont marqué le design de 1950 à 1970.



navy



chocolate



azure



cement



purple

## HAFI modèle 245

Le modèle HAFI 245 dans un bleu azur voyant s'harmonise avec la tour ronde et haute forme cantovale parfaitement dans le style rétro.



Scannez QR-Code pour en savoir plus!  
[www.hafi.de/produkte/245-870/](http://www.hafi.de/produkte/245-870/)





# Nature

## Nature

Les objets en matériaux tels que le bois, le lin et l'argile dans différentes nuances de brun ramènent la nature dans vos quatre murs. Des objets massifs avec des courbes massives attirent l'attention et, avec les tons de la terre, créent une atmosphère de bien-être. L'or rose ou le bronze foncé peuvent parfaitement s'intégrer dans ce style d'intérieur et renforcer le rayonnement chaud.



navy



mocha



sand



cement



roségold

## HAFI modèle 245

Le modèle HAFI 245 ne fonctionne pas seulement dans des couleurs vives - en or rose, cette béquille est polie à la perfection et s'harmonise parfaitement avec les tons chauds et les accessoires métalliques de la même couleur.



Scannez QR-Code pour en savoir plus!  
[www.hafi.de/produkte/245-870/](http://www.hafi.de/produkte/245-870/)







# Bauhaus

## Bauhaus

Le style Bauhaus - pionnier de la moderne et haute école de la réduction. Les meubles et objets conçus selon la devise „la forme suit la fonction” caractérisent le style Bauhaus. L'école du Bauhaus a été fondée en 1919 et n'a existé que 14 ans. Le style Bauhaus se poursuit jusqu'à nos jours et est maintenant considéré dans le monde entier comme le foyer de l'avant-garde du modernisme classique.



cement



sand



chalk



stainless steel

## HAFI Modell 245

Le modèle HAFI 245 en acier inoxydable mat classique s'inscrit parfaitement dans le style Bauhaus. Les différentes surfaces et couleurs vous permettent d'adapter chaque modèle à votre style d'aménagement.



Scannez QR-Code pour en savoir plus!  
[www.hafi.de/produkte/245-870/](http://www.hafi.de/produkte/245-870/)





# Contemporain



## Contemporain

Les couleurs discrètes telles que le blanc, le gris et le noir sont un incontournable dans l'aménagement intérieur. En combinaison avec des couleurs plus audacieuses et des surfaces métalliques, ils sont absolument modernes.



## HAFI modèle 247

La ligne de profil ascendant du HAFI Modèle 247 - Design by AIA Life Designers - donne à la béquille l'aspect d'une aile d'oiseau et s'intègre donc parfaitement dans une aile moderne, intérieur aéré.



Scannez QR-Code pour en savoir plus!  
[www.hafi.de/produkte/247-870/](http://www.hafi.de/produkte/247-870/)





# exclusif

## Poignées de porte



215 / 870



218L / 870



218L Q / 880



228 / 870



228 Q / 880



241 Q / 880



245 / 870



245 Q / 880



247 / 870



248 / 870



311 / 870



212 / 880

## Garnitures de sécurité



520 PZ / 280 / 245



524 PZ / 245 / 245



522 PZ / 283 / 245



526 PZ / 245 / 245



# exclusif

## Poignées de fenêtre



218 L / 430



218 L / 431



228 / 430



228 / 431



Design by  
Bastian Scholz

241 / 430



Design by  
Bastian Scholz

241 / 431



245 / 430



245 / 431



Design by  
Jean-Michel Wilmotte

248 / 430



Design by  
Jean-Michel Wilmotte

248 / 431



Design by  
Jean-Michel Wilmotte

248T / 430



Design by  
Jean-Michel Wilmotte

248T / 431



Design by  
STUDIO F·A·PORSCHE

311 / 430

## Poignées de porte levantes coulissantes



202XXL / 450  
202XXL / 451



203XXL / 450  
203XXL / 451



209XXL / 450  
209XXL / 451



218XXL / 450  
218XXL / 451



224XXL / 450  
224XXL / 451



244XXL / 450  
244XXL / 451



245XXL / 450  
245XXL / 451

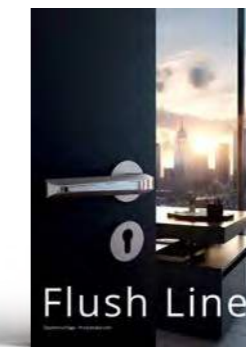


Vous voulez en savoir plus ?

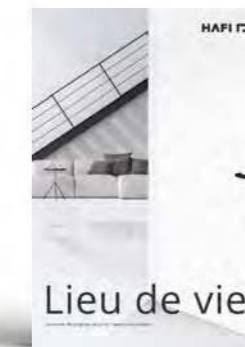
Il vous suffit alors de nous contacter à l'adresse [vertrieb@hafi.de](mailto:vertrieb@hafi.de) ou de consulter notre page d'accueil sous la rubrique Downloads.



244 UNStudio



HAFI Flush Line



Lieu de vie - Aperçu des produits



## CONTACT

HAFI Beschläge GmbH  
Weißinger Straße 16  
D-89275 Elchingen

tel +49(0) 7308 96 04 0  
fax +49(0) 7308 96 04 15  
mail [info@hafi.de](mailto:info@hafi.de)

[www.hafi.de](http://www.hafi.de)



**DGNB®**  
Deutsche Gesellschaft für Nachhaltiges Bauen e.V.  
German Sustainable Building Council