

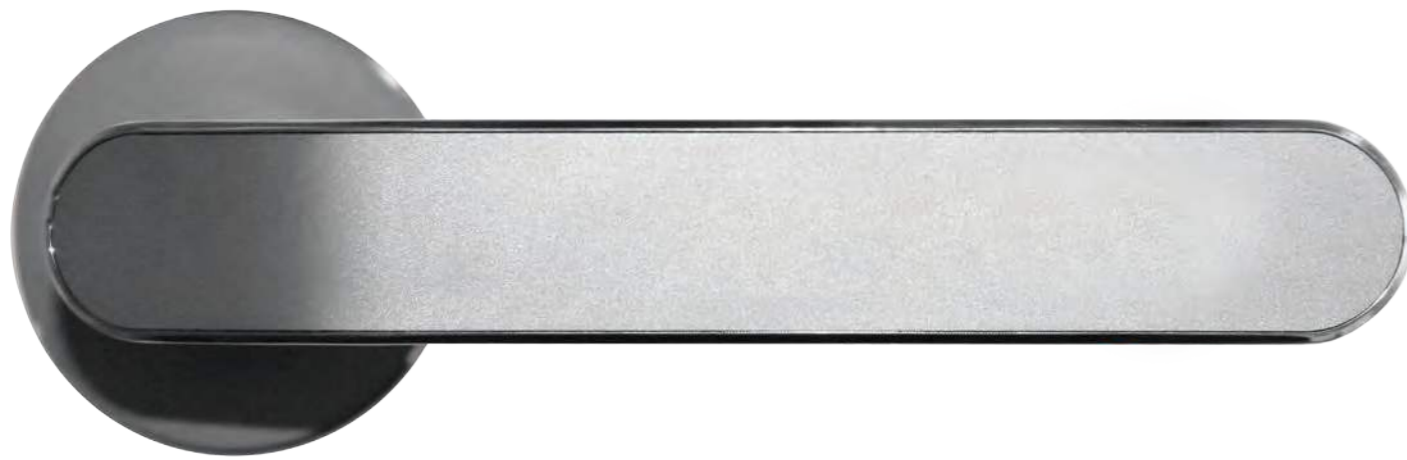
**HAFI** 



# Wohnraum

Die Welt der Türklinken – Exklusiv

# infos



<b>About HAFI</b> Über HAFI	4
<b>Mix it!</b> Kreieren Sie Ihren Türdrücker	6
<b>Brilliant metal</b> PVD - Schmuckstücke	8
<b>Change it!</b> Push and Click	10
<b>Safety first!</b> Sicherheitszertifizierungen	12
<b>Flush Line</b> Flächenbündige Ästhetik & reduziertes Rosettendesign	14

# exklusiv

<b>exklusiv. außergewöhnlich. elegant.</b>	16
Look and feel	18
Türdrücker	42
Schutzbeschläge	43
Fenstergriffe	44
Hebeschiebetürgriffe	45



# About HAFI

**HAFI – seit 1978 geben wir unser Bestes für unsere Kunden aus der ganzen Welt.**

## **Seit 1978**

Hans Fink gründete 1978 die Firma HAFI, heute wird das Unternehmen von René Fink und Jochen Maier geführt. An unserem Standort in Elchingen in Deutschland entwickeln und fertigen wir Beschläge für Kunden aus der ganzen Welt. 70 Mitarbeiter sind mit Leidenschaft dabei und geben jeden Tag ihr Bestes für unsere Kunden. Im Jahr 2018 hat HAFI 450.000 Beschlagseinheiten für Türen und Fenster gefertigt.

## **Beschlagsprodukte – Wir formen Edel(stahl)**

Aus dem Werkstoff Edelstahl fertigt HAFI eine Vielzahl von Beschlagsprodukten. Form und Oberflächenfinish können individuell realisiert werden.

Ob matt gebürstet oder poliert, Edelstahloberflächen sind robust, edel und zeitlos. Durch die sehr glatte und porenfreie Oberfläche sind Edelstahlränder sehr schmutzresistent und langlebig.

## **Individuell nach Kundenwunsch**

Wir lassen die Entwürfe unserer Kunden Wirklichkeit werden: Wir begleiten Sie von der Konzeption über den Prototypenbau bis hin zur kompletten Objektbelieferung.

Durch die PVD Beschichtung können wir Beschläge in verschiedenen Farben und Oberflächenveredelungen realisieren.

## **Gewerkübergreifend**

Wir bieten für jeden Gebäudetyp und jede Anforderung die passende Lösung. Von Türdrücker für Wohngebäude bis hin zu elektronischen Schließsystemen von öffentlichen Gebäuden.

## **Einfache Montage**

Dass Design und Technik sich nicht ausschließt, zeigen unsere Beschläge. Als Beispiel hierfür steht unsere jüngste Entwicklung – die Flush Line für Fenster, Türen und Hebeschiebetüren.





# Mix it!

Kreieren Sie Ihren Türdrücker.

## 1. Wählen Sie Ihre Drückerrosette aus.



Rund 1-teilig



Rund 2-teilig



Eckig 1-teilig



Eckig 2-teilig

## 2. Wählen Sie die Schlüsselrosette.



Profilzylinder rund



Rundzylinder rund



Euro rund



Bundbart rund



Profilzylinder eckig



Rundzylinder eckig



Euro eckig



Bundbart eckig

## 3. Wählen Sie Ihre Oberfläche aus.

**PVD – mit metallischen Farben Akzente setzen!**

Roségold, Bronze, Messing oder Schwarz – setzen Sie mit PVD beschichteten Beschlägen Akzente. Neben einer brillanten Farbintensität glänzt die PVD-Beschichtung mit einer exzellenten Kratz- und Verschleißfestigkeit.

Die PVD Oberflächen sind in matter und polierter Ausführung erhältlich.



Schwarz



Bronze



Roségold



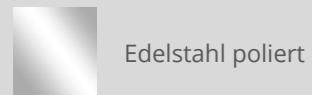
Messing



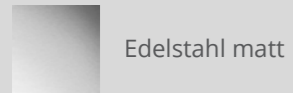
# Brilliant metal

Lassen Sie Ihren Beschlag mit einer PVD Beschichtung zum Schmuckstück werden.

Roségold, Bronze, Messing oder Schwarz – setzen Sie mit PVD veredelten Beschlägen Akzente. Neben einer brillanten Farbintensität glänzt die PVD Beschichtung mit einer exzellenten Kratz- und Verschleißfestigkeit. Diese Beschläge ziehen garantiert jeden Blick auf sich!



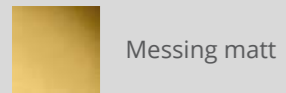
Edelstahl poliert



Edelstahl matt



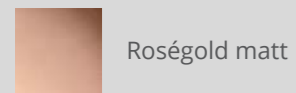
Messing poliert



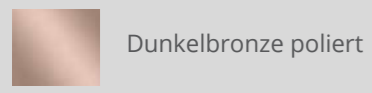
Messing matt



Roségold poliert



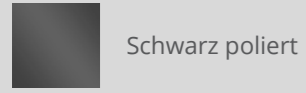
Roségold matt



Dunkelbronze poliert



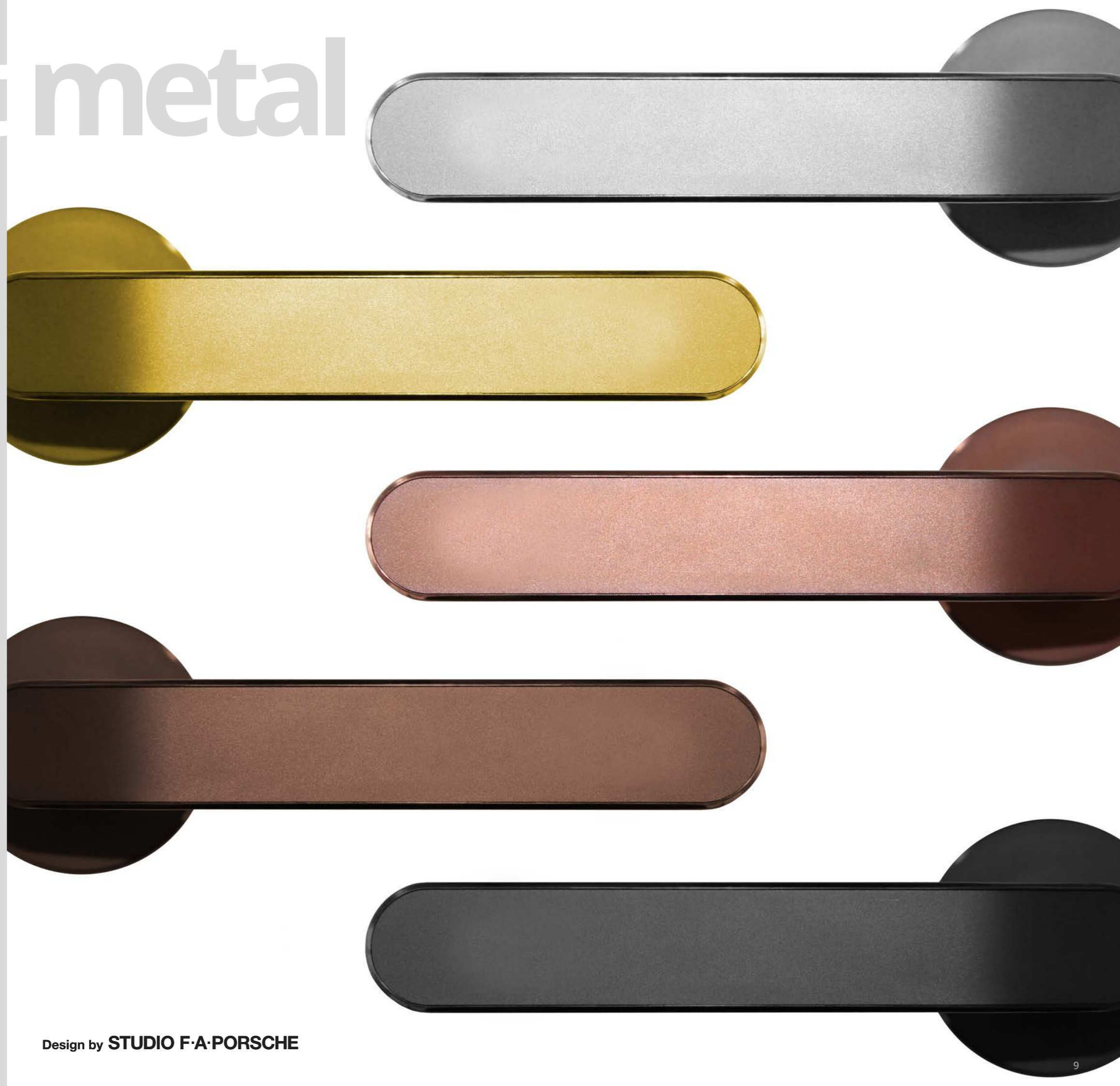
Dunkelbronze matt



Schwarz poliert



Schwarz matt



Design by **STUDIO F·A·PORSCHE**

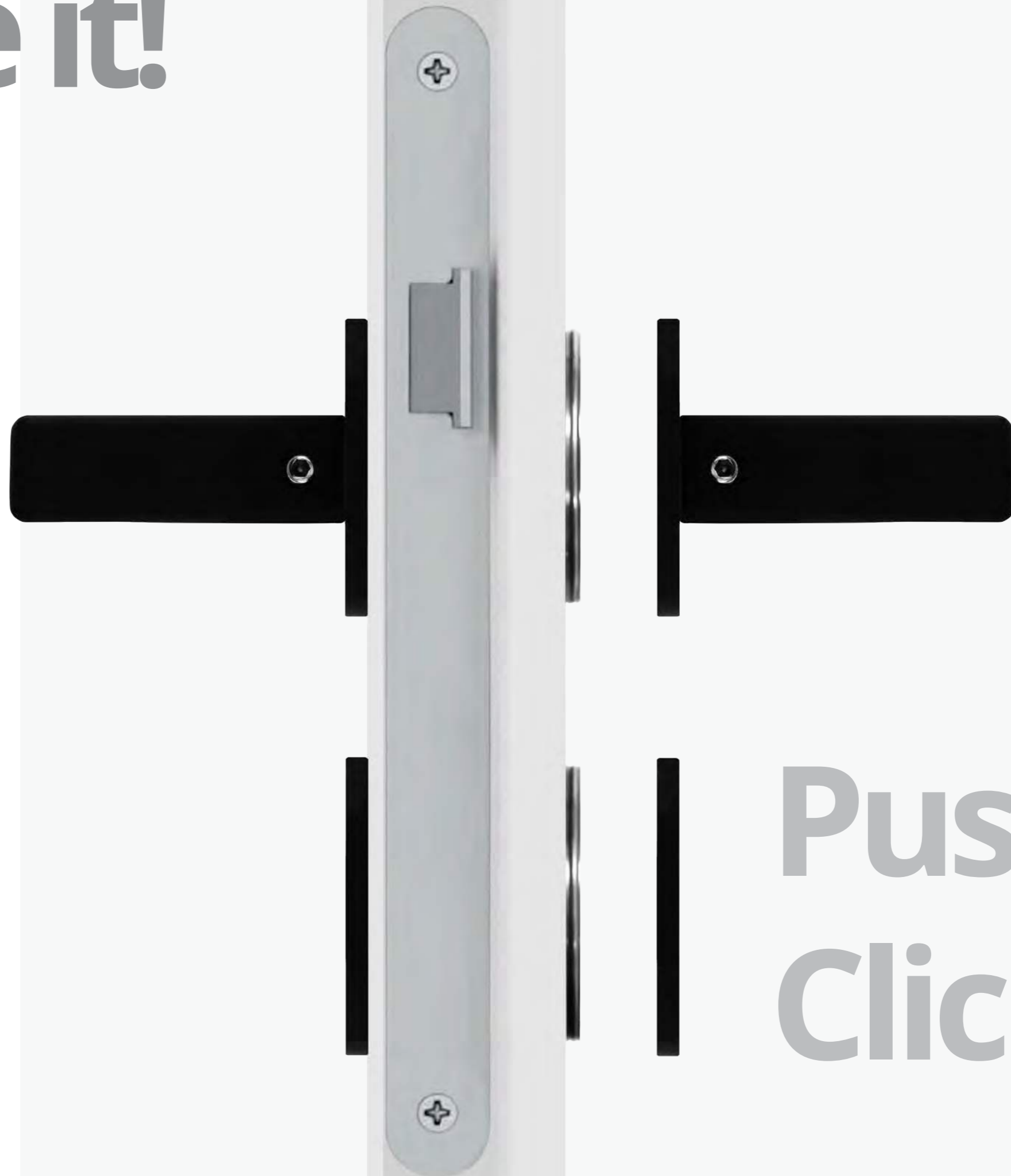
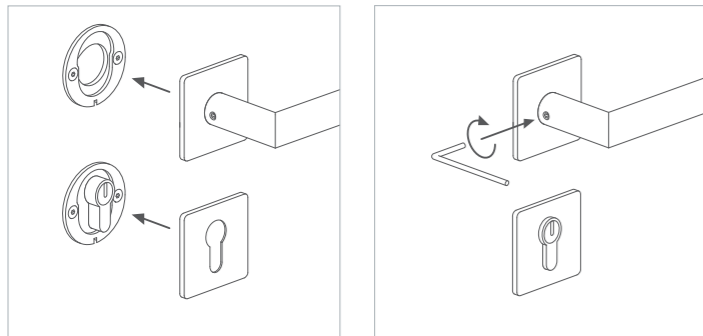
# Change it!

**Durch unsere „Push & Click“ Technik können Sie Ihren Türdrücker so schnell und einfach wechseln wie noch nie!**

So lassen sich alle Türdrücker passend zum Innendesign jederzeit und in Windeseile austauschen. Wenn die Grundkonstruktion der Flush Line einmal montiert ist, können die Drücker nach Belieben durch Aufdrücken und Einrasten „Push & Click“ angebracht werden.

Als Werkzeug wird lediglich ein Imbusschlüssel benötigt, um die aufgeklippten Drücker noch zu befestigen.

1. Wählen Sie Ihre Form! Rund oder eckig?
2. Wählen Sie Ihr Türdrücker Modell. Elegant, modern oder zeitlos?
3. Wählen Sie Ihre Oberfläche aus.
4. Je nach gewählter Oberfläche, können Sie Ihre individuelle Wunschfarbe auswählen!
5. Ist unsere FlushLine Unterkonstruktion montiert, können Sie Ihren neuen Türdrücker einfach aufklipsen, noch kurz die Madenschraube festziehen & fertig!



# Push & Click!



# Safety first!

HAFI Schutzbeschläge – geprüft. zertifiziert. sicher.

## Einbruchsicherheit



Schutzbeschläge sollen ein gewaltsames Abdrehen des Profilzylinders und einen mechanischen Angriff auf das Schloss wirksam erschweren.

HAFI Schutzbeschläge werden vom Bayerischen Landeskriminalamt empfohlen und sind in der Liste der „geprüften und zertifizierten Schutzbeschläge nach DIN 18257“ dokumentiert.

Schutzbeschläge nach DIN 18257 werden in die Widerstandsklassen ES 0 bis ES 3, bzw. nach der DIN EN 1906 (SK1 bis SK4), eingeteilt. Empfehlenswert sind Schutzbeschläge ab der Widerstandsklasse ES 1.

## Feuerschutz



Feuerschutzgarnituren nach DIN 18273 sind Bestandteil der Landesbauordnungen bzw. Muster-Verwaltungsvorschrift Technische Bestimmungen (MVVTB) und benötigen als Verwendungsnachweis ein Übereinstimmungszeichen (ÜZ). HAFI Feuerschutzgarnituren werden entsprechend dieser gesetzlichen Richtlinie güteüberwacht und haben das Übereinstimmungszeichen ausgestellt durch das Materialprüfamt NRW.

## Notausgang



Für Notausgänge, an welchen mit Paniksituationen zu rechnen ist, sind Panikbeschlagkombinationen nach der Norm DIN EN 179 einzusetzen.

HAFI bietet Ihnen ein breites, umfassendes und gewerkübergreifendes Sortiment mit den entsprechenden Prüfungen und Zertifizierungen für die Kombination zugelassener Beschlagspakete nach der Norm DIN EN 179.





# Flush Line

## HAFI Flush Line – flächenbündige Ästhetik und reduziertes Rosettendesign.

Wir haben den designtechnischen Trend zur Reduzierung von sichtbaren Strukturen aufgenommen und eine neue Produktlinie für Tür-, Fenster- und Hebeschiebetürgriffe entwickelt.

Das Ergebnis ist eine Kombination aus Ästhetik, Flächenbündigkeit und überzeugender Montagefreundlichkeit.

Durch die verschiedenen Oberflächenvarianten in Edelstahl poliert, matt gebürstet oder nach RAL-Wunsch lackiert, bietet sich sowohl bei den Fenstergriffen als auch bei den Hebeschiebetürgriffen die Möglichkeit, die Abdeckung mit der Oberfläche des Türelements zu einer Einheit verschmelzen zu lassen.

## Fenstergriffe

Der HAFI Fenstergriff ist auf einer Unterkonstruktion mit Kugelrastung ohne sichtbare Madenschraube festdrehbar montiert.

Die patentierte „Push-Click“-Funktion ermöglicht durch das einfache Verrasten der Rosette auf der Unterkonstruktion eine werkzeuglose Montage und Demontage der Abdeckung.

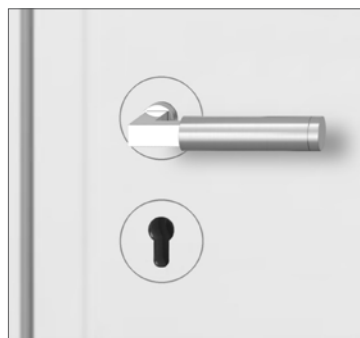
Durch die Flächenbündigkeit rückt das jeweilige Fenstergriff-Design verstärkt in den Vordergrund.



## Türdrücker

Durch die reduzierte Aufbauhöhe der Rosette von nur 4 mm mit integrierter, beidseitiger Federfunktion ermöglicht die Flush Line Technik die uneingeschränkte Nutzung für Objekt- und Feuerschutztüren.

Nach der Befestigung der Unterkonstruktion in oder auf dem Türblatt kann der Türdrücker mit der Deckrosette durch die einfache „Push-Klick“-Funktion und das Anziehen einer Madenschraube im Handumdrehen befestigt werden.



## Hebeschiebetürgriffe

Die patentierte „Push-Click“-Funktion ermöglicht es erstmalig, einen Hebeschiebetürgriff flächenbündig in Aluminium- oder Holzschiebetüren montagefreundlich einzulassen. In derselben Farbe lackiert, verschmelzen Abdeckung und Rahmen zu einer Einheit.





# exklusiv

## exklusiv. außergewöhnlich. elegant.

Sie wünschen sich etwas Besonderes? Hier haben wir Ihnen eine Sammlung an Drückern zusammengestellt, die extravagant und anders sind. Designs, die entweder an den Zeichentischen von HAFI entstanden sind, oder deren Entwürfe aus der Feder großer Architekten oder Designbüros flossen. Höchste Qualität trifft hier auf exklusive Designs.







# Industrial

## Industrial

Metall, Beton und der Charme einer alten Lagerhalle. Der Loft Stil oder auch Industriestil lebt von der Reduktion auf die Funktionalität. Der schlichte, eher kühle, aber dafür geradliniger Look – mit Ecken und Kanten – zeichnet sich durch die Kombination von kalten Materialien, wie Stahl und Beton, aus.



black



charcoal



cement



chalk



stainless steel

## HAFI Modell 212

Das HAFI Modell 212 – Design by Studio F. A. Porsche – besticht durch seine Eleganz. Der Wechsel von polierter und glasperlengestrahelter Fläche verbindet komfortable Ergonomie mit Ästhetik.



QR-Code einscannen & mehr erfahren!  
[www.premium.hafi.de](http://www.premium.hafi.de)







# Glamour

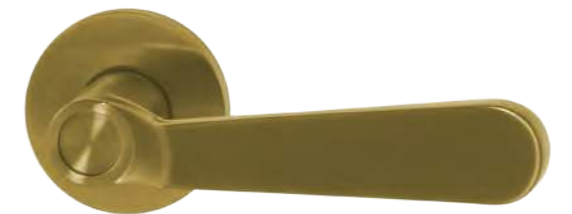
## Glamour

Exquisit und edel durch Materialien und Oberflächen wie Edelstahl in verschiedenen Oberflächenfarben, Samt, Stuck und Echtholz. Der Glamourstil ist an pompöse Königshäuser angelehnt und bindet oftmals auch Elemente aus der Barockzeit mit ein. Massive, ausladende Möbelstücke treffen hier auf metallisch funkelnde It-Pieces.



## HAFI Modell 248

Perfekt für den glamourösen Wohnstil eignet sich das HAFI Modell 248. Unter anderem wurde dieses Modell für das Luxushotel Lutetia in Paris von Jean-Michel Wilmotte, einem internationalen Architekten & Designer, entworfen.



QR-Code einscannen & mehr erfahren!  
[www.hafi.de/produkte/248-870/](http://www.hafi.de/produkte/248-870/)





# Comfortable



## Comfortable

Lichtdurchflutete, hohe Räume, helles Holz in Kombination mit schwarzem Metall, Messing oder Roségold sorgen für ein behagliches Ambiente. Das Holz schafft eine warme, gemütliche Atmosphäre, trotz minimalistischer Einrichtung. Der starke Kontrast von schwarzem Metall gibt dem Ganzen einen Rahmen und rundet das Bild ab.



charcoal



sand



chalk



roségold

## HAFI Modell 311

Ein wahres Schmuckstück stellt das HAFI Modell 311 – Design by Studio F. A. Porsche dar. Die schlichte geometrische Form mit einer auf Hochglanz polierten, umlaufenden Design-Kante ist ein absoluter Blickfang, aber dennoch nicht aufdringlich.



QR-Code einscannen & mehr erfahren!  
[www.premium.hafi.de](http://www.premium.hafi.de)







# Highlight

## Colour Highlight

Setzen Sie bewusst farbliche Highlights! Zurückhaltendes schwarz-weißes Design lässt sich durch farbliche Akzente hervorragend erfrischen. Lassen Sie die Farbe einen „roten Faden“ durch Ihr Interior Design ziehen und wiederholen Sie diese gekonnt in weiteren Accessoires.



charcoal



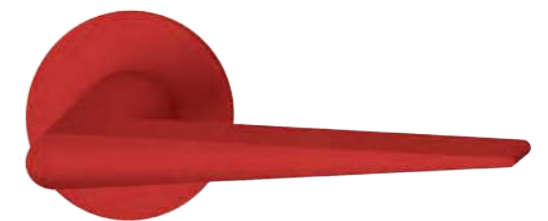
chalk



brick

## HAFI Modell 228

Kantig und speziell funktioniert das HAFI Modell 228 mit seiner spitz zulaufenden Form perfekt als farbliches Highlight.



QR-Code einscannen &  
mehr erfahren!  
[www.hafi.de/produkte/228-870/](http://www.hafi.de/produkte/228-870/)





# Highlight

## Colour Highlight

Mut zur Farbe! Eine cleane Betonoptik wird durch ein farbliches Highlight gesprengt. Accessoires in denselben bunten Farben lockern die kühle Atmosphäre gekonnt auf und ziehen den Blick auf sich.



charcoal



chalk

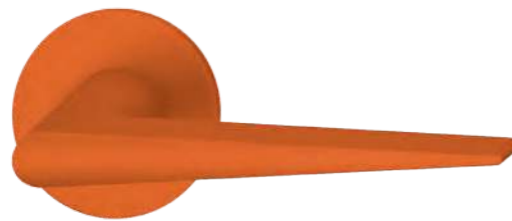


orange

## HAFI Modell 228

Ein anderes Beispiel zeigt, dass das Modell 228 mit seiner Keilform in viele Interiors passt.

In welcher Farbe und Oberfläche der 228er Ihrem Interior das i-Punktchen aufsetzt, entscheiden Sie!



QR-Code einscannen & mehr erfahren!  
[www.hafi.de/produkte/228-870/](http://www.hafi.de/produkte/228-870/)





# Skandi



## Skandi

Viel Holz und warme Erdtöne, aber trotzdem eine gewisse Schlichtheit. Der skandinavische Wohnstil steht für Gemütlichkeit & Leichtigkeit. Wuchtige Elemente, trotz vielem Echtholz, werden eher vermieden, um eine Atmosphäre der Freiheit zu schaffen, die einen atmen lässt. Reduzierte Formen unterstreichen das Gefühl von Offenheit.



chalk



grey



emerald



mint



crystal



chestnut

## HAFI Modell 241

Das HAFI Modell 241, Design by Bastian Scholz, fügt sich mit seiner Geradlinigkeit perfekt in den skandinavischen Wohnstil ein.



QR-Code einscannen & mehr erfahren!

[www.hafi.de/produkte/241-880/](http://www.hafi.de/produkte/241-880/)







# Pure

## Pure

Klar, minimalistisch und rein – dadurch zeichnet sich der Purismus aus. Der Fokus liegt auf wenigen, dafür sehr hochwertigen Highlights. Eine perfekte Balance zwischen einer eleganten Zurückhaltung und spannenden Akzenten. Die Farben Weiß, Grau oder sanfte Naturtöne dominieren, farbige Akzente werden nur sparsam und bewusst eingesetzt.



grey



chalk



gold

## HAFI Modell 215

Einen spannenden Akzent in poliertem PVD Messing setzen Sie mit dem Modell 215. Der Schwung des Drückers lädt zu einem haptisch angenehmen Erlebnis ein und besticht mit seiner Schlichtheit und zeitlosen Eleganz.



QR-Code einscannen &  
mehr erfahren!  
[www.hafi.de/produkte/215-870/](http://www.hafi.de/produkte/215-870/)





# Urban



## Urban

Der Puls der großen Weltmetropolen kann in den eigenen vier Wänden weiterschlagen. Im Urban-Wohnstil ist die Farbe Grau – in all ihren Facetten – die Wahlfarbe, die den Charme von Beton und Teer der Großstädte in das Interieur spiegelt. Klinkerwände, unverputzte Wände, geradlinige Formen und klare Möbelstücke werden von der Farbe Grau dominiert und durch optische Akzente aufgelockert.



black



charcoal



dark brick



cement



chalk

## HAFI Modell 218 L

Einen sehr modernen und stylischen Look kombiniert das Modell 218 L mit den Oberflächen in PVD schwarz und einem Griff aus schwarzem Echt-Leder.



QR-Code einscannen & mehr erfahren!  
[www.hafi.de/produkte/218l-870/](http://www.hafi.de/produkte/218l-870/)







# Retro

## Retro

Ob quietschbunte Farben oder dezente Pastelltöne – der Retrostil erlaubt beides. Gewagte Kombinationen, ungewöhnliche Formen und ausdrucksstarke Farben zeichneten das damalige Design, aus dem Zeitraum von 1950 bis 1970, aus.



navy



chocolate



azure



cement



purple

## HAFI Modell 245

Das HAFI Modell 245 in einem knalligen Azurblau passt mit der runden, hochkantovalen Form perfekt in den Retro Stil.



QR-Code einscannen &  
mehr erfahren!  
[www.hafi.de/produkte/245-870/](http://www.hafi.de/produkte/245-870/)





# Nature

## Nature

Gegenstände aus Materialien wie Holz, Leinen und Lehm in verschiedenen Brauntönen holen die Natur in die eigenen vier Wände. Massive Gegenstände mit wuchtigen Rundungen ziehen den Blick auf sich und schaffen gemeinsam mit den Erdtönen eine Atmosphäre zum Wohlfühlen. Roségold oder auch Dunkelbronze lassen sich hervorragend in diesen Interiorstil einbinden und verstärken die warme Ausstrahlung.



brown



mocha



sand



chalk



roségold

## HAFI Modell 245

Das HAFI Modell 245 funktioniert nicht nur in knalligen Farben – in Roségold poliert wird dieser Drücker zu einem absoluten Highlight und harmoniert wunderbar mit warmen Tönen und metallischen Accessoires im gleichen Farbton.



QR-Code einscannen & mehr erfahren!  
[www.hafi.de/produkte/245-870/](http://www.hafi.de/produkte/245-870/)







# Bauhaus

## Bauhaus

Der Bauhausstil – Wegbereiter der Moderne und die hohe Schule der Reduktion. Möbel und Gegenstände, gestaltet nach dem Motto „Form follows function“ zeichnen den Bauhausstil aus. Die Bauhausschule wurde 1919 gegründet und bestand nur 14 Jahre, der Einfluss des Bauhausstils zieht sich aber bis in die Gegenwart und gilt heute weltweit als Heimstätte der Avantgarde der klassischen Moderne.



cement



sand



chalk



stainless steel

## HAFI Modell 245

Das HAFI Modell 245 in klassischem Edelstahl matt passt perfekt zum Bauhaus-Stil. Durch unterschiedliche Oberflächen und Farben können Sie jedes Modell an Ihren Einrichtungsstil anpassen.



QR-Code einscannen & mehr erfahren!

[www.hafi.de/produkte/245-870/](http://www.hafi.de/produkte/245-870/)





# Contemporary



## Contemporary

Zurückhaltende Farbtöne wie weiß, grau und schwarz sind ein absoluter Evergreen im Interiordesign. In Kombination mit etwas gewagteren Farbtönen und metallischen Oberflächen wirken sie absolut modern.



cement



chalk



rosé



roségold

## HAFI Modell 247

Die aufsteigende Profillinie des HAFI Modells 247 – Design by AIA Life Designers – verleiht dem Türdrücker das Aussehen eines Vogelflügels und passt somit perfekt zu einem modernen, luftigen Interior.



QR-Code einscannen & mehr erfahren!

[www.hafi.de/produkte/247-870/](http://www.hafi.de/produkte/247-870/)





# exklusiv

## Türdrücker



215 / 870



218L / 870



218L Q / 880



228 / 870



228 Q / 880



241 Q / 880

Design by  
Bastian Scholz



245 / 870



245 Q / 880



247 / 870

Design by  
AIA Life Designers



248 / 870

Design by  
Jean-Michel Wilmotte



311 / 870

Design by  
STUDIO F·A·PORSCHE



212 / 880

Design by  
STUDIO F·A·PORSCHE

## Schutzbeschläge



520 PZ / 280 / 245



524 PZ / 245 / 245



522 PZ / 283 / 245



526 PZ / 245 / 245



# exklusiv

## Fenstergriffe



218 L / 430



218 L / 431



228 / 430



228 / 431



Design by  
Bastian Scholz

241 / 430



Design by  
Bastian Scholz

241 / 431



245 / 430



245 / 431



Design by  
Jean-Michel Wilmotte

248 / 430



Design by  
Jean-Michel Wilmotte

248 / 431



Design by  
Jean-Michel Wilmotte

248T / 430



Design by  
Jean-Michel Wilmotte

248T / 431



Design by  
STUDIO F·A·PORSCHÉ

311 / 430

## Hebeschiebetürgriffe



202XXL / 450  
202XXL / 451



203XXL / 450  
203XXL / 451



209XXL / 450  
209XXL / 451



218XXL / 450  
218XXL / 451



224XXL / 450  
224XXL / 451



244XXL / 450  
244XXL / 451



245XXL / 450  
245XXL / 451



Sie wollen noch mehr sehen?

Dann kontaktieren Sie uns einfach unter [vertrieb@hafi.de](mailto:vertrieb@hafi.de) oder schauen Sie sich bei uns auf der Homepage unter Downloads um.



Wohnraum - Klassisch



244 UNStudio



HAFI - Flush Line



# KONTAKT

HAFI Beschläge GmbH  
Weißinger Straße 16  
D-89275 Elchingen

tel +49(0) 7308 96 04 0  
fax +49(0) 7308 96 04 15  
mail [info@hafi.de](mailto:info@hafi.de)

[www.hafi.de](http://www.hafi.de)



**DGNB**  
Deutscher Nachhaltigkeits-Zertifizierungsrat  
German Sustainable Building Council