



Flush Line

Objektbeschläge - Produktübersicht



Infos



About HAFI Über HAFI	4
Zertifikate Produktzertifizierungen	6
Umweltschutz EPDs	10
Brilliant metal HAFI PVD Oberflächen	12
Multi-sector range Ein Design - normenkonform und gewerkübergreifend!	14

Flush Line

Flush Line	16
Flächenbündige Ästhetik	18
Modellübersicht Objektbeschläge Premium Design	20
Modellübersicht Objektbeschläge Vollblatttören rund	22
Modellübersicht Objektbeschläge Vollblatttören eckig	23

About HAFI

HAFI Beschläge – seit 1978 geben wir unser Bestes für unsere Kunden aus der ganzen Welt.

Seit 1978

Hans Fink gründete 1978 die Firma HAFI. Heute wird das Unternehmen von René Fink und Jochen Maier geführt. An unserem Standort in Elchingen in Deutschland entwickeln und fertigen wir Beschläge für Kunden aus der ganzen Welt. Unsere Mitarbeiter sind mit Leidenschaft dabei und geben jeden Tag ihr Bestes für unsere Kunden. Im Jahr 2022 hat HAFI 450.000 Beschlagseinheiten für Türen und Fenster gefertigt.

Beschlagsprodukte – Wir formen Edel(stahl)

Aus dem Werkstoff Edelstahl fertigt HAFI eine Vielzahl von Beschlagsprodukten. Form und Oberflächenfinish können individuell realisiert werden. Ob matt gebürstet oder poliert, Edelstahloberflächen sind robust, edel und zeitlos. Durch die sehr glatte und porenfreie Oberfläche sind Edelstahldrücker sehr schmutzresistent und langlebig.

Individuell nach Kundenwunsch

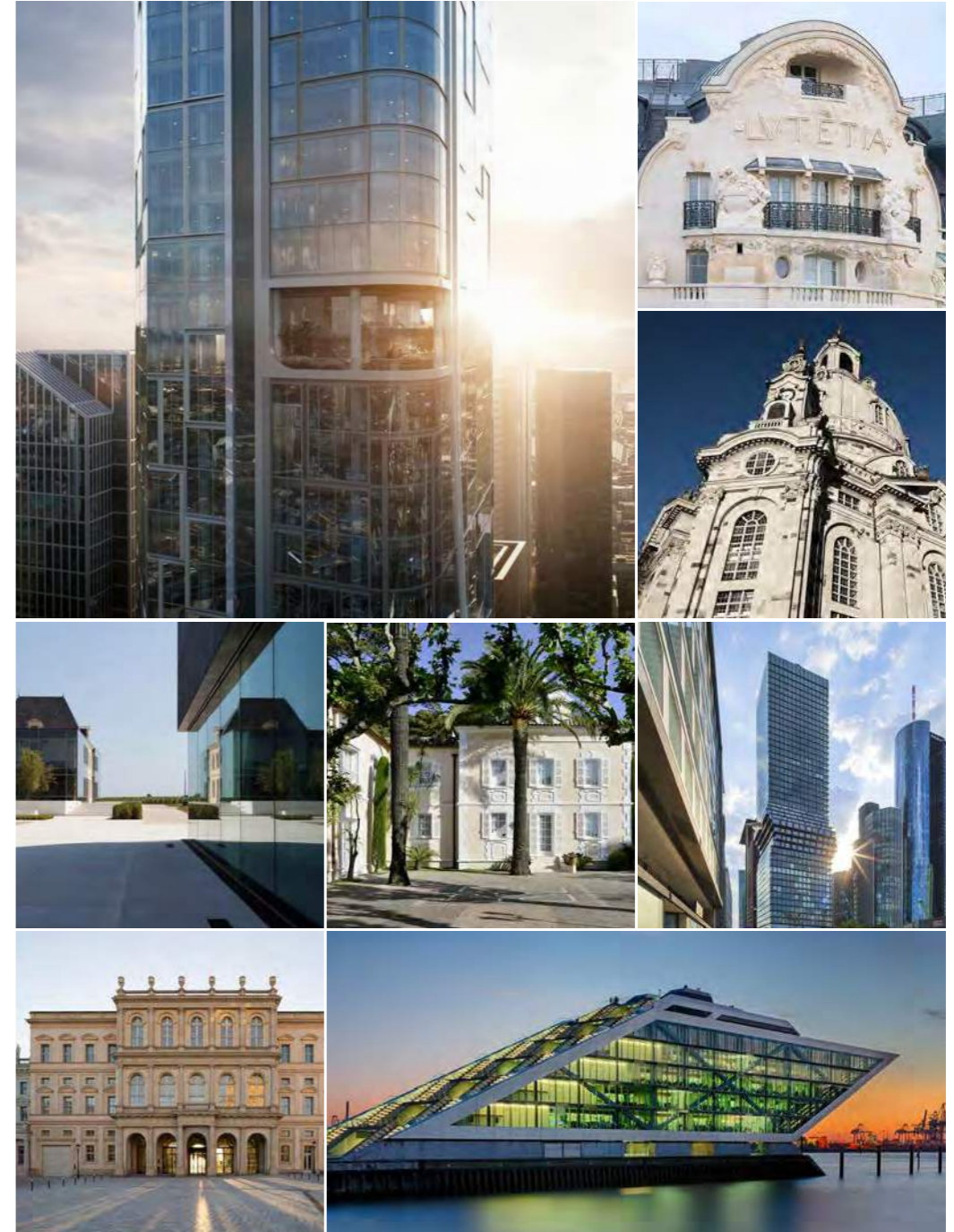
Wir lassen die Entwürfe unserer Kunden Wirklichkeit werden und begleiten Sie von der Konzeption über den Prototypenbau bis hin zur gewerkübergreifenden Objektbelieferung. Durch die PVD-Beschichtung können wir Beschläge in allen Farben und verschiedenen Oberflächenveredelungen realisieren.

Gewerkübergreifend

Wir bieten für jeden Gebäudetyp und jede Anforderung die passende Lösung. Von Türdrückern für Wohngebäude bis hin zu elektronischen Schließsystemen von öffentlichen Gebäuden.

Einfache Montage

Dass Design und Technik sich nicht ausschließen, zeigen unsere Beschläge. Als Beispiel hierfür steht unsere jüngste Entwicklung – die Flush Line Technik für Fenster, Türen und Hebeschiebetüren. Mittels unserer patentierten „Push-Click“-Funktion, lassen sich die Flush Line Beschläge besonders einfach und innovativ montieren.



Zertifiziert

HAFI Beschläge – geprüft. zertifiziert. sicher.



DIN 18273 - Feuerschutz

Feuerschutzgarnituren nach DIN 18273 sind Bestandteil der Landesbauordnungen bzw. Muster-Verwaltungsvorschrift Technische Bestimmungen (MVVTB) und benötigen als Verwendungsnachweis ein Übereinstimmungszeichen (ÜZ) in Deutschland. HAFI Feuerschutzgarnituren werden entsprechend dieser gesetzlichen Richtlinie güteüberwacht und haben das Übereinstimmungszeichen, ausgestellt durch das Materialprüfungsamt NRW.

Relevanz der DIN 18273

Die nationale Norm DIN 18273 nimmt im Bereich des Feuerschutzes bei Beschlägen eine vorrangige Position ein und hat somit Vorrang vor der DIN EN 1906. Das bedeutet, dass die Anforderungen und Prüfverfahren der DIN 18273 in Deutschland maßgeblich sind und vorrangig eingehalten werden müssen.

DIN EN 179 - Notausgang

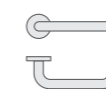


Die DIN EN 179 regelt die Verwendung und Anforderungen für Notausgangsverschlüsse mit Drückern und Stoßplatten. HAFI bietet Ihnen ein breites, umfassendes und gewerkübergreifendes Sortiment mit den entsprechenden Prüfungen und Zertifizierungen für die Kombination zugelassener Beschlagspakete nach der Norm DIN EN 179.

Beispiele normkonformer Modelle nach DIN EN 179



202



202 XL



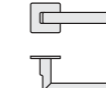
299



224



248P



241P

+ Weitere Modelle auf Anfrage möglich



Zertifiziert

HAFI Beschläge – geprüft, zertifiziert, sicher.

DIN EN 1906

In der DIN EN 1906 sind die Anforderungen und Prüfverfahren für Türbeschläge und Türkнопfe definiert.

Um sicherzustellen, dass die produzierten Beschläge auch wirklich gleichbleibend der Qualität des Prüfmusters entsprechen, unterliegt die Produktion einer laufenden Fremdüberwachung mit regelmäßigen Kontrollprüfungen.

Erkennbar ist dies an der Kennzeichnung „PIV Cert“. Die PIV Cert ist eine Produktzertifizierungsstelle für Bauprodukte nach der DIN EN ISO/IEC 17065.

In der DIN EN 1906 werden die verschiedenen Leistungsparameter beschrieben. Diese richten sich nach Benutzungshäufigkeit und dem zu erwartenden Einsatzbereich. Entsprechend abgestuft sind die Belastungsanforderungen und die Prüfkraft. Um eine Vergleichbarkeit unterschiedlicher Produkte zu ermöglichen, wurde ein 8-stelliger Klassifizierungsschlüssel eingeführt.

Klassifizierungsschlüssel der Flush Line

4 7 - B 1 4 0 B

Vorteil Prüfzertifikat versus Prüfzeugnis

Im Gegensatz zu unseren Prüfzertifikaten kann ein Prüfzeugnis diese Eigenschaften nicht nachweisen, da es lediglich die Produkteigenschaft eines einzelnen Prüflings zum Zeitpunkt der einmaligen und nicht wiederkehrenden Produktprüfung belegt, d.h. das Prüfzeugnis stellt keine kontinuierliche, fremd überwachte Qualitätssicherung dar.



Klassifizierungsschlüssel nach DIN EN 1906

Klassifizierungsschlüssel	Stelle	mögliche Klasse	Klasse	Bedeutung der Klasse
Benutzerkategorie	1	1 bis 4	1	mittlere Benutzung durch Personen mit großer Sorgfalt, geringes Risiko falscher Anwendung (z.B. Innentüren von Wohngebäuden)
			2	mittlere Benutzung durch Personen mit großer Sorgfalt, mit gewissem Risiko falscher Anwendung (z.B. Innentüren von Bürogebäuden)
			3	häufige Benutzung durch Publikum oder Personen mit gewisser Sorgfalt sowie hohem Risiko falscher Anwendung (z.B. Innentüren von Bürogebäuden mit Publikumsverkehr)
			4	häufige Benutzung durch Publikum mit Risiko von Gewaltanwendung oder Sachbeschädigung (z.B. Türen in Sportstadien, Kasernen oder öffentlichen Gebäuden)
Dauerhaftigkeit	2	6 bis 7*	6	100.000 Prüfzyklen
			7	200.000 Prüfzyklen
			7*	1.000.000 Prüfzyklen
Türmasse	3	nicht relevant	-	keine Klassifizierung festgelegt
Feuerbeständigkeit	4	0, A, B, C oder D	0	keine Leistung festgelegt
			A	geeignet für den Einbau in Rauchschutztüren
			A1	wie A, mit 200.000 Prüfzyklen an einer Prüftür geprüft
			B	geeignet für den Einbau in Rauch- und Feuerschutztüren
			B1	wie B, mit 200.000 Prüfzyklen an einer Prüftür geprüft
			C	geeignet für den Einbau in Rauch- und Feuerschutztüren mit Anforderungen an Feuerschutzeinlagen in Schild, Türrosette und Schlüsselrosette
			C1	wie C, mit 200.000 Prüfzyklen an einer Prüftür geprüft
			D	geeignet für den Einbau in Rauch- und Feuerschutztüren mit Anforderungen an einen besonderen Drückerkern im Türdrücker/-knauf
			D1	wie D, mit 200.000 Prüfzyklen an einer Prüftür geprüft
Sicherheit	5	0 oder 1	0	für normale Zwecke
			1	Sicherheitsanforderungen
Korrosionsbeständigkeit	6	0 bis 5	0	keine Klassifizierung festgelegt
			1	geringe Korrosionsbeständigkeit (24h Salzsprühstest)
			2	mäßige Korrosionsbeständigkeit (48h Salzsprühstest)
			3	hohe Korrosionsbeständigkeit (96h Salzsprühstest)
			4	extrem hohe Korrosionsbeständigkeit (240h Salzsprühstest)
Einbruchsicherheit	7	0 bis 4	0	nicht einbruchhemmend
			1	gering einbruchhemmend
			2	mäßig einbruchhemmend
			3	stark einbruchhemmend
			4	extrem stark einbruchhemmend
Ausführungsart	8	A, B oder U	A	mit Federunterstützung
			B	mit Federvorspannung
			U	ohne Federunterstützung

*Klassifizierungsschlüssel der Flush Line grau hinterlegt



Umweltschutz



Umweltschutz bei HAFI

Als Mitglied der Deutschen Gesellschaft für nachhaltiges Bauen e.V. (DGNB) und des Instituts Bauen und Umwelt e.V. (IBU) identifizieren wir uns mit den Leitgedanken des nachhaltigen Bauens.

Um nachhaltiges Bauen praktisch anwendbar, messbar und damit vergleichbar zu machen, hat die DGNB ein eigenes international anerkanntes Zertifizierungssystem entwickelt. Der unabhängige Zertifizierungsprozess dient dabei der transparenten Qualitätskontrolle.

Environmental Product Declaration (EPD)

Mittels der Umwelt-Produkt-Deklarationen (EPD/ Environmental Product Declaration) nach ISO 14025 und EN 15804 wird eine Bewertungsgrundlage geschaffen, um die reale Nachhaltigkeit von Produkten messbar zu machen.

Hierfür werden die Auswirkungen auf die Umwelt im Rahmen des Produktlebenszyklus, also von der Produktion bis zur Entsorgung des Produktes, analysiert. Die Herkunft und Art der Rohstoffe wird ebenso berücksichtigt, wie der komplette Herstellungsprozess und hierfür verwendete Energiequellen, Transportwege, die Lebensdauer des Produktes und die Recyclingfähigkeit des Produktes.

Die analysierten Kennzahlen sind hierbei beispielsweise das Wiederverwendungs- Rückgewinnungs- und Recyclingpotenzial, aber auch das globale Erwärmungspotenzial und die Energierückgewinnungsmöglichkeiten.



EPD - HAFI Fenstergriffe



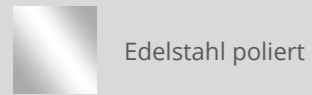
EPD - HAFI Türdrückergarnituren

Anforderung der EPD's über vertrieb@hafi.de

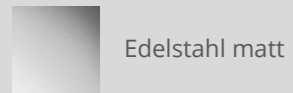
Brilliantmetal

Lassen Sie Ihren Beschlag mit einer PVD Beschichtung zum Schmuckstück werden.

Roségold, Bronze, Messing oder Schwarz – setzen Sie mit PVD veredelten Beschlägen Akzente. Neben einer brillanten Farbintensität glänzt die PVD Beschichtung mit einer exzellenten Kratz- und Verschleißfestigkeit. Diese Beschläge ziehen garantiert jeden Blick auf sich!



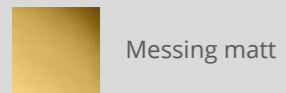
Edelstahl poliert



Edelstahl matt



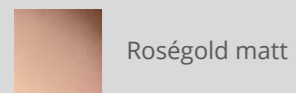
Messing poliert



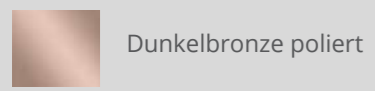
Messing matt



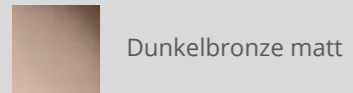
Roségold poliert



Roségold matt



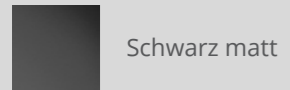
Dunkelbronze poliert



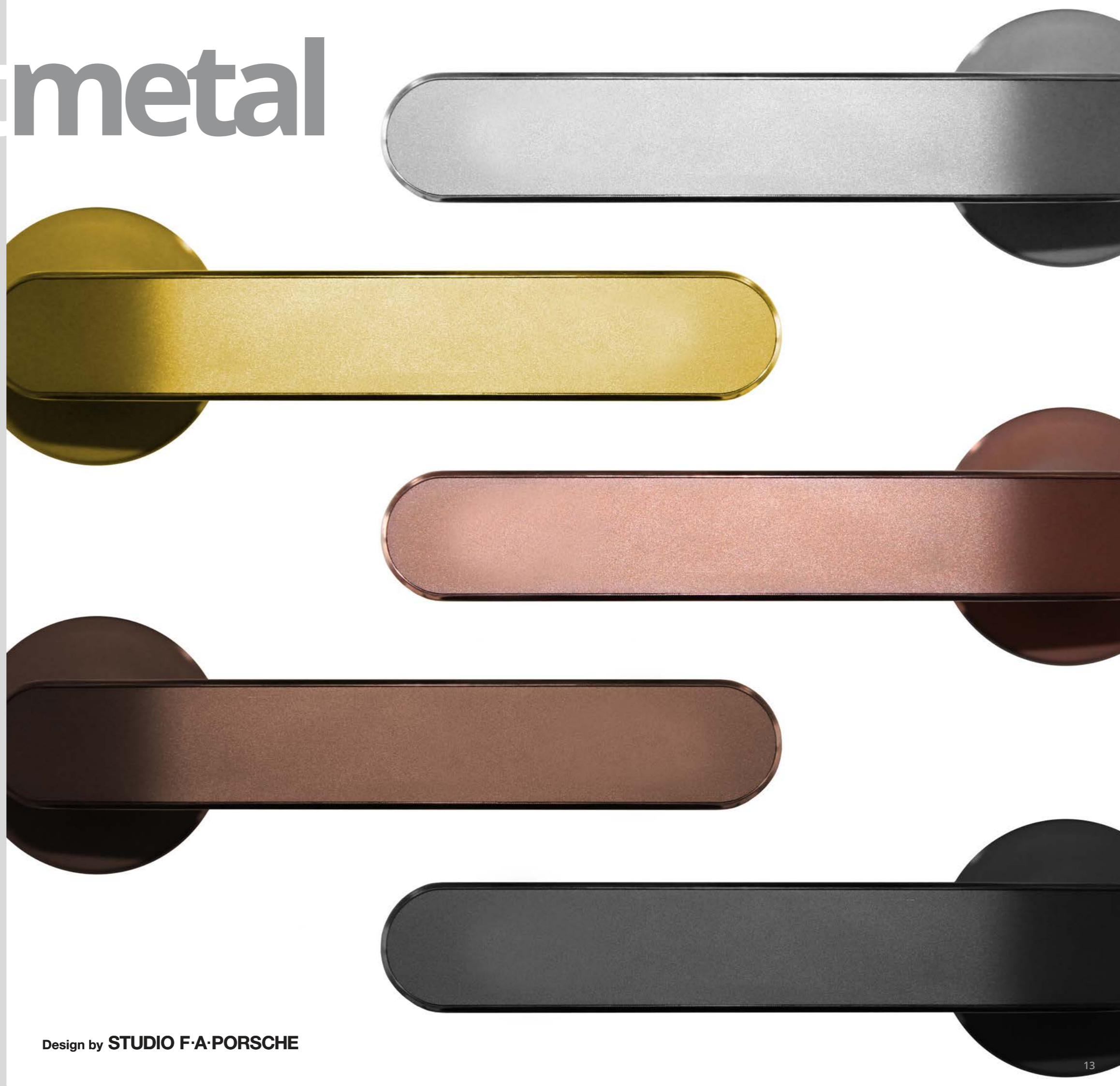
Dunkelbronze matt



Schwarz poliert



Schwarz matt



Design by **STUDIO F·A·PORSCHE**

Multi-sector range



FOUR Frankfurt - Architecture

Das Premium Design 244, gestaltet von Ben van Berkel/UNStudio, wurde für herausragendes Design, beim German Design Award mit einem Special Award in der Kategorie „Excellent Product Design Building and Elements 2021“ ausgezeichnet.

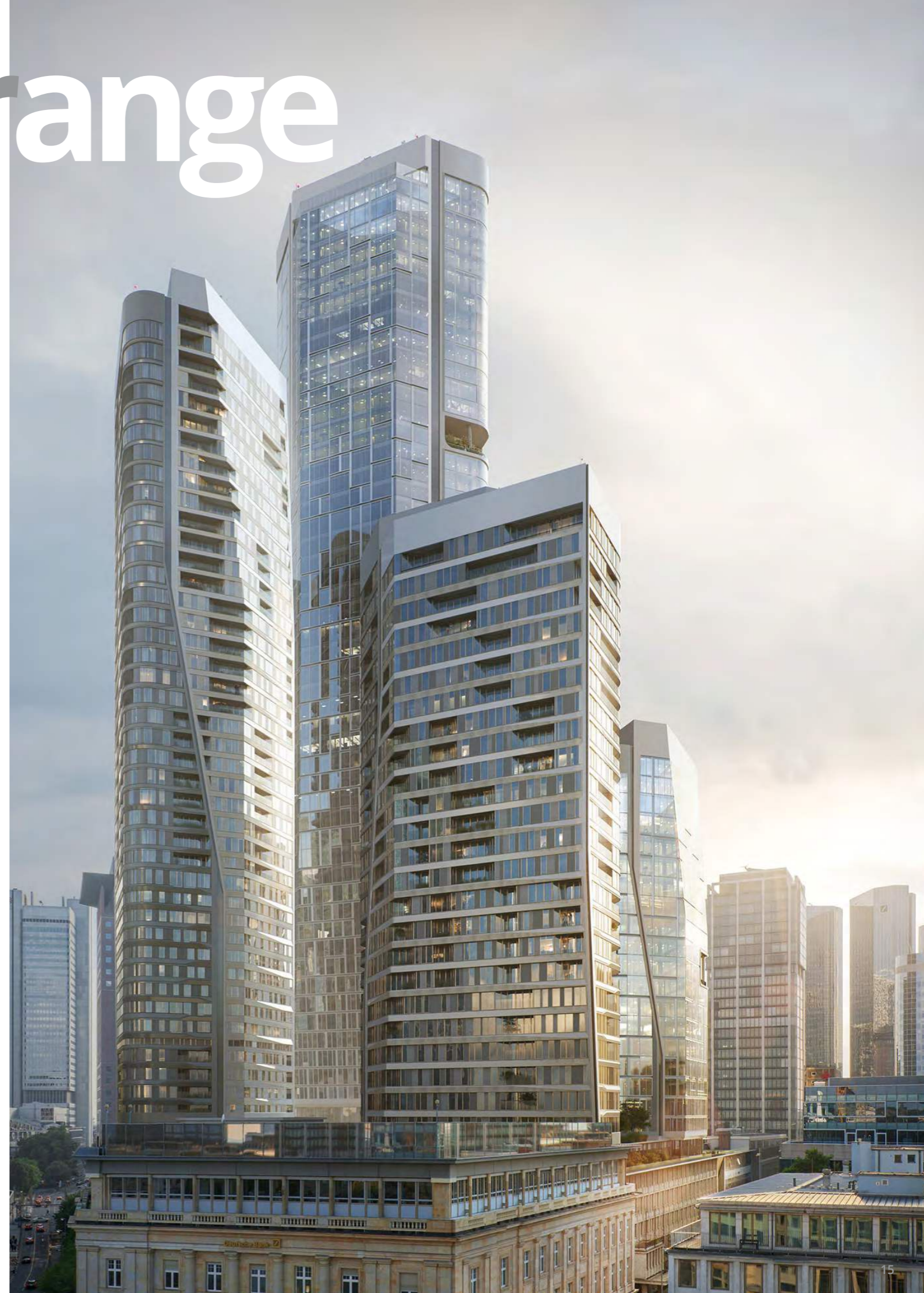
Inspiriert wurde das Griff-Design von den geometrischen Grundformen der FOUR Türme in Frankfurt. Der zeitlos schöne Beschlagsentwurf ermöglicht eine normenkonforme Kombination mit verschiedenen Türen und Fenstern.

Egal ob Fenster, Holztüren, Profiltüren, Stahltüren oder Hebeschiebetüren - unsere Beschläge lassen sich gewerkübergreifend mit unterschiedlichen Materialien und Türtypen kombinieren. Dadurch erhalten Sie eine Kombination aus durchgängiger Ästhetik und hoher Funktionalität, ohne Kompromisse eingehen zu müssen.

Durch die normenkonformen Kombinationsmöglichkeiten können Sie ein harmonisches und ästhetisches Gesamtkonzept schaffen.

+ Inmitten des Bankenviertels entsteht bis 2025 ein europaweit einzigartiges Hochhausquartier, welches die Frankfurter Skyline mit einem viergeschossigem Podium erweitern wird.

Der höchste Turm (T1) des FOUR Gebäudes ragt 233 Meter in den Himmel.



Flush Line

Ein Produkt - zwei ästhetische Objektvarianten!

HAFI hat den designtechnischen Trend zur Reduzierung von sichtbaren Strukturen aufgenommen und hierfür die HAFI Flush Line Produktlinie entwickelt. Das Ergebnis ist eine Kombination aus Ästhetik, Flächenbündigkeit und überzeugende Montagefreundlichkeit.



Flächenbündige Ästhetik

Ein zentrales Merkmal der Flush Line ist die flächenbündige Designrosette. Diese verschmilzt durch das flächenbündige Design nahtlos mit der Oberfläche der Türe. Dadurch entsteht eine harmonische Designeinheit, bei der die Abdeckung kaum sichtbar ist.



Designreduzierte Rosette

Durch die reduzierte Aufbauhöhe der Rosette von nur 4 mm, mit integrierter Federfunktion ermöglicht die Flush Line eine uneingeschränkte Nutzung für Objekt- und Feuerschutztüren.

Flush Line

HAFI Flush Line – flächenbündige Ästhetik und reduziertes Rosettendesign.

Unsere Flush Line Produktlinie lässt sich auf Tür-, Fenster- und Hebeschiebetürgriffe anwenden.

Durch die verschiedenen Oberflächenvarianten in Edelstahl poliert, matt gebürstet oder nach RAL-Wunsch lackiert, bietet sich sowohl bei den Fenstergriffen als auch bei den Hebeschiebetürgriffen die Möglichkeit, die Abdeckung mit der Oberfläche des Türelements zu einer Einheit verschmelzen zu lassen.

Fenstergriffe

Der HAFI Fenstergriff ist auf einer Unterkonstruktion mit Kugelrastung ohne sichtbare Madenschraube festdrehbar montiert.

Die patentierte „Push-Click“-Funktion ermöglicht durch das einfache Verrasten der Rosette auf der Unterkonstruktion eine werkzeuglose Montage und Demontage der Abdeckung.

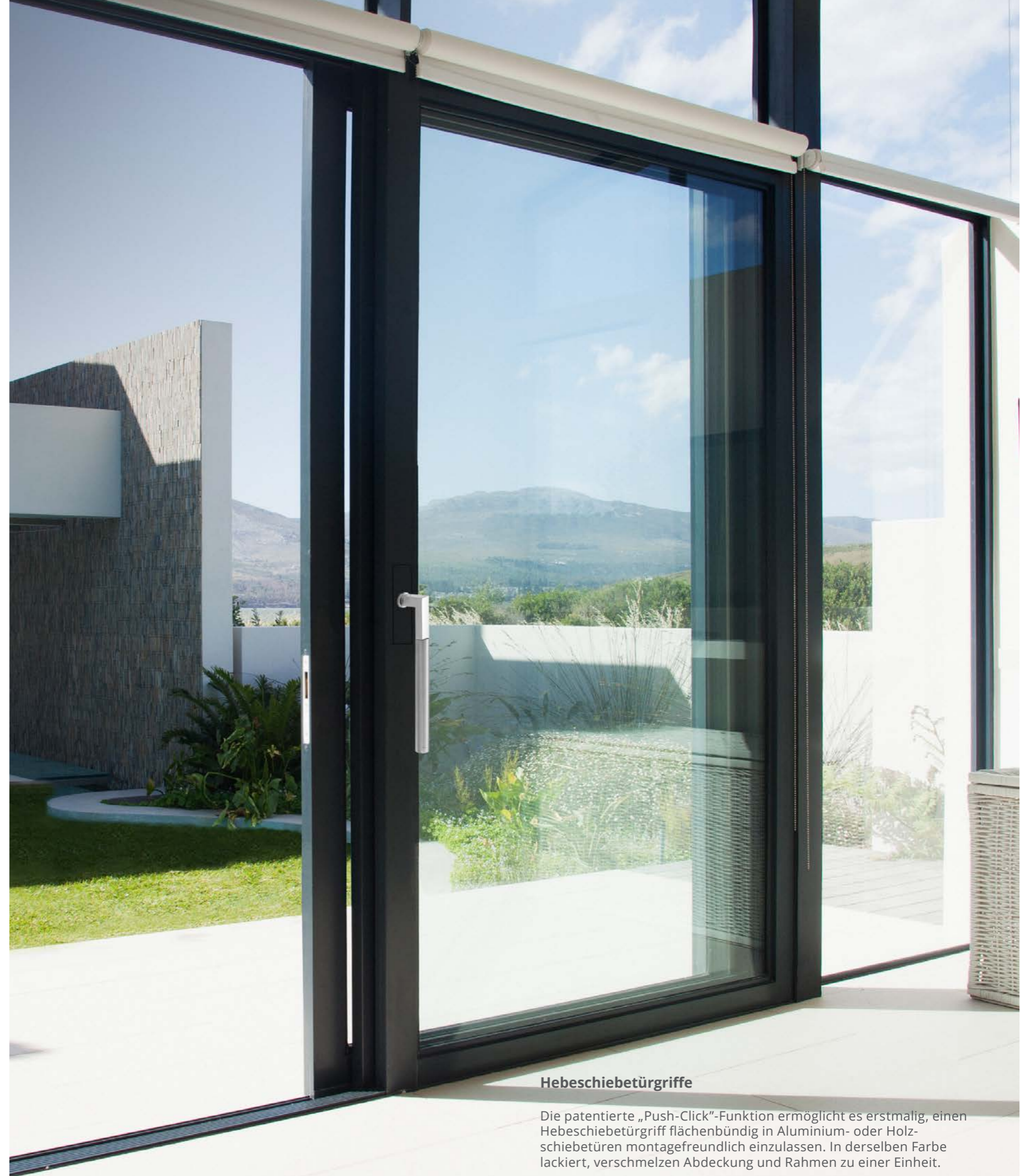
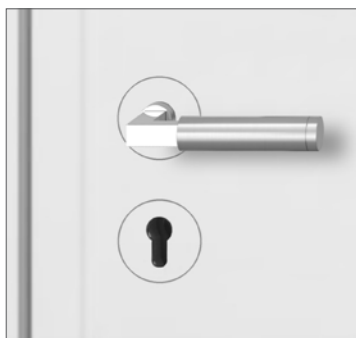
Durch die Flächenbündigkeit rückt das jeweilige Fenstergriff-Design verstärkt in den Vordergrund.



Türdrücker

Dank der innovativen Flush Line Technik, welche aus einer äußerst geringen Rosetten-Aufbauhöhe von nur 4 mm und integrierter, beidseitiger Federfunktion besteht, wird die uneingeschränkte Verwendung für Objekt- und Feuerschutztüren ermöglicht.

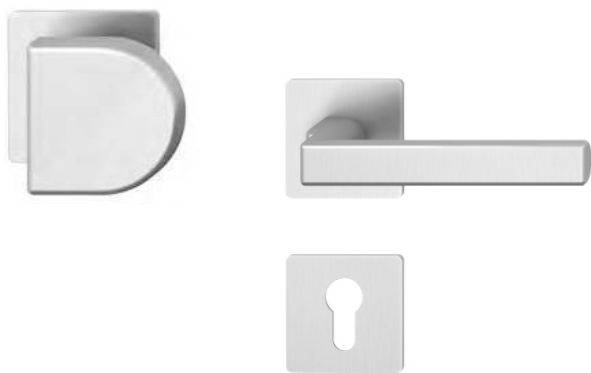
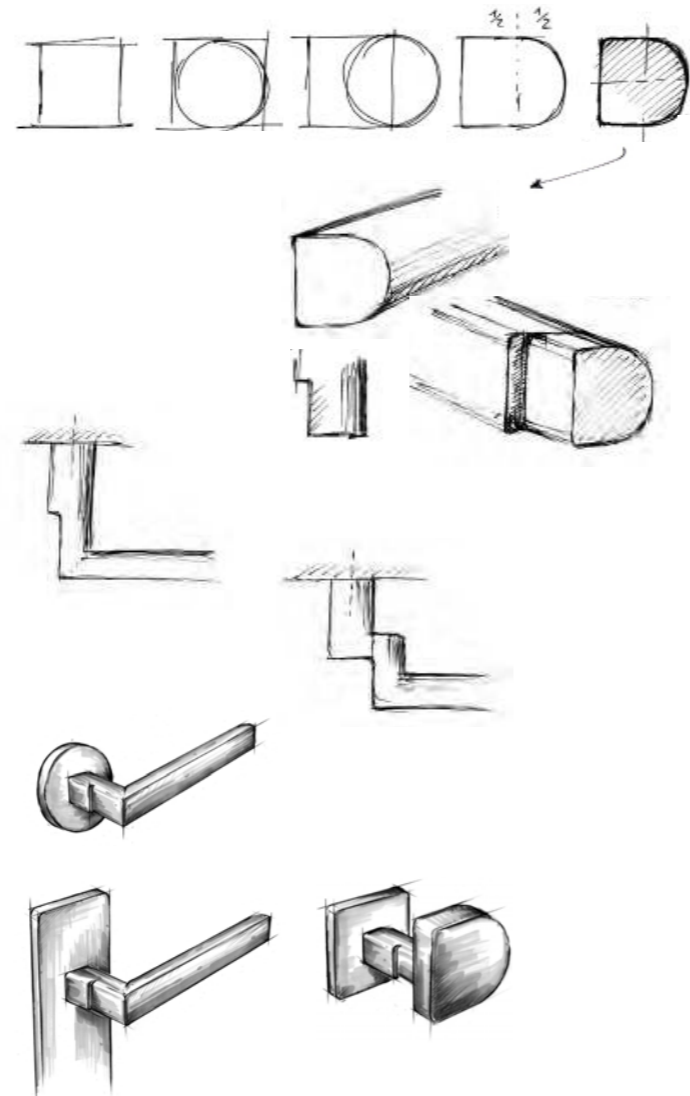
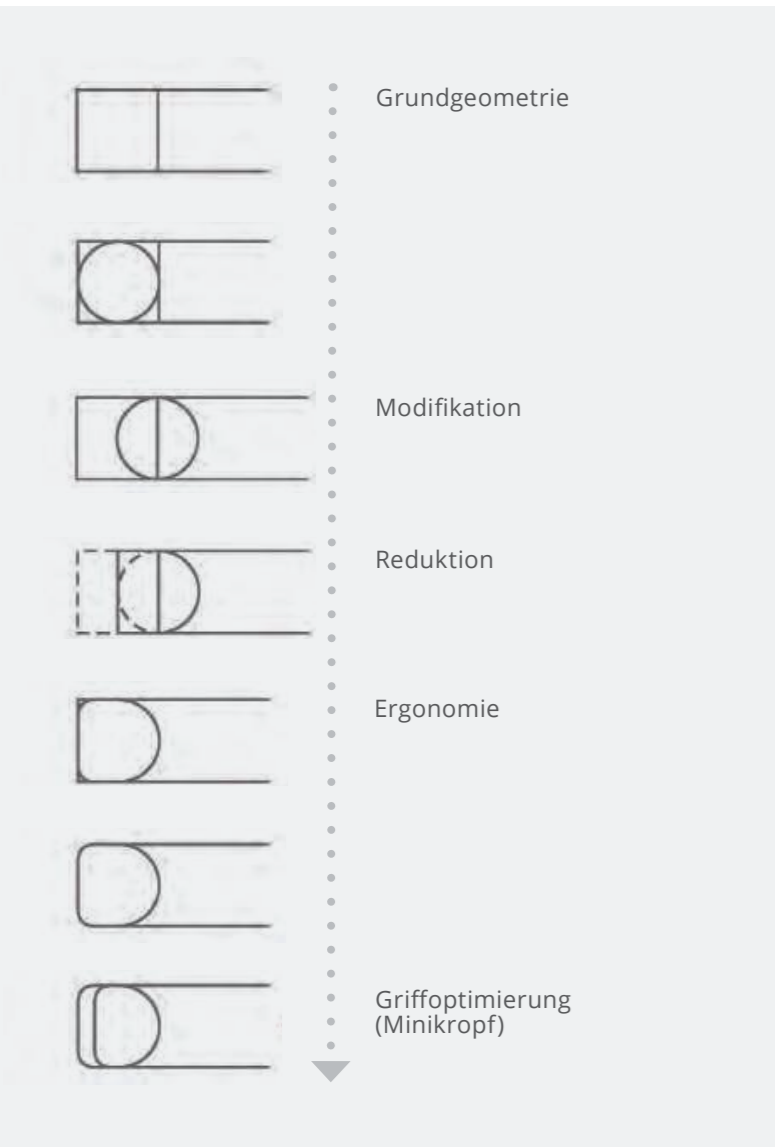
Nach der Befestigung der Unterkonstruktion in oder auf dem Türblatt kann der Türdrücker mit der Deckrosette durch die einfache „Push-Click“-Funktion und das Anziehen einer Madenschraube im Handumdrehen befestigt werden.



Hebeschiebetürgriffe

Die patentierte „Push-Click“-Funktion ermöglicht es erstmalig, einen Hebeschiebetürgriff flächenbündig in Aluminium- oder Holz-schiebetüren montagefreundlich einzulassen. In derselben Farbe lackiert, verschmelzen Abdeckung und Rahmen zu einer Einheit.

Flush Line



Premium Design 241
Design by
Bastian Scholz

„Leitmotiv der Entwurfsgenese war es, ein Alltagsobjekt zu gestalten, das nicht zu sehr auffällt, haptisch und optisch aber gefällt. Einen Drücker zu entwerfen, dessen gekröpfte Variante kein Alleinstellungsmerkmal der Serie darstellt, sondern als Teil der Familie verstanden wird.“

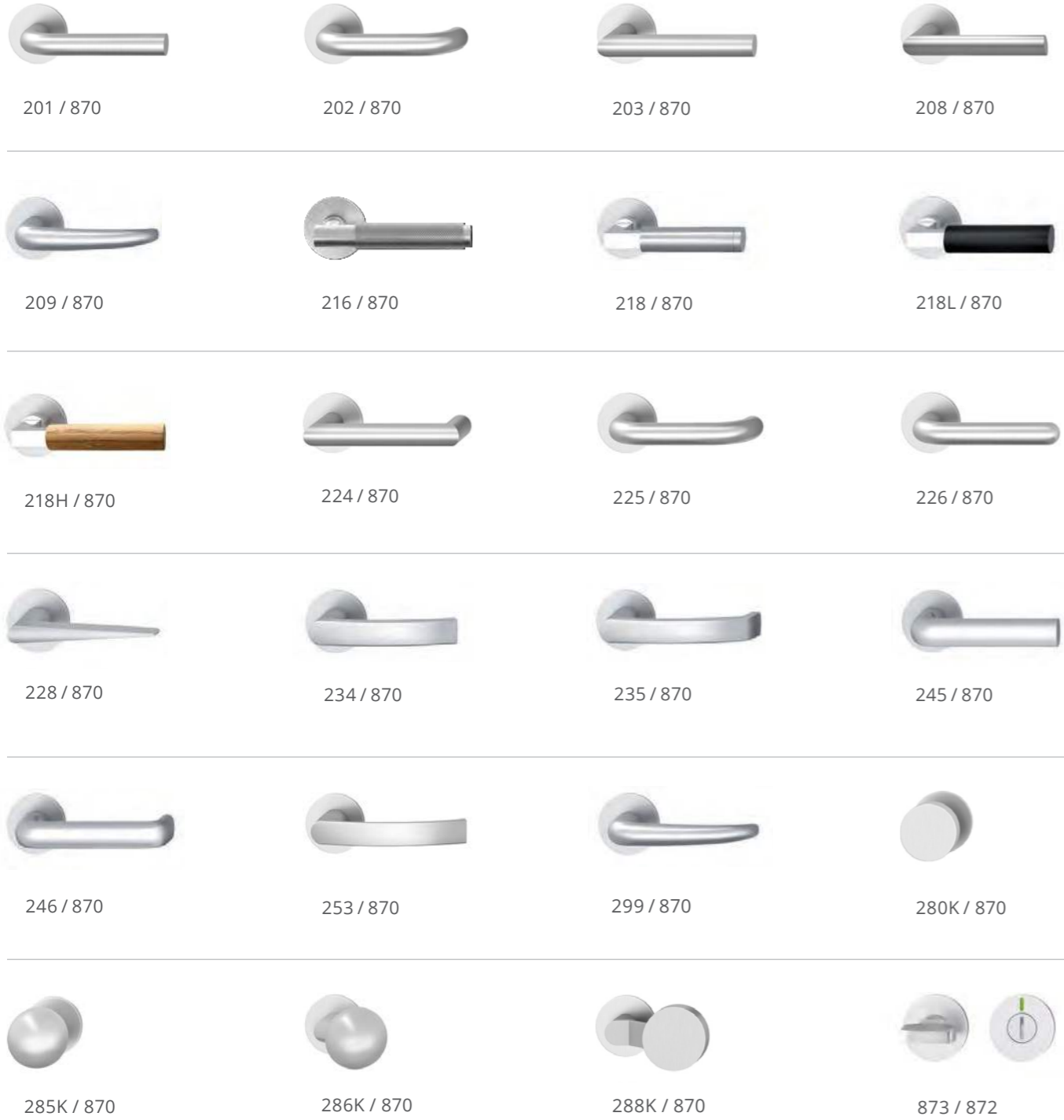
Das Design der Drückerfamilie ist in eine einfache, elementare Form gefasst und dabei, je nach Perspektive und Blickwinkel, facettenreich.“

Modellübersicht Objektbeschläge | Premium Design

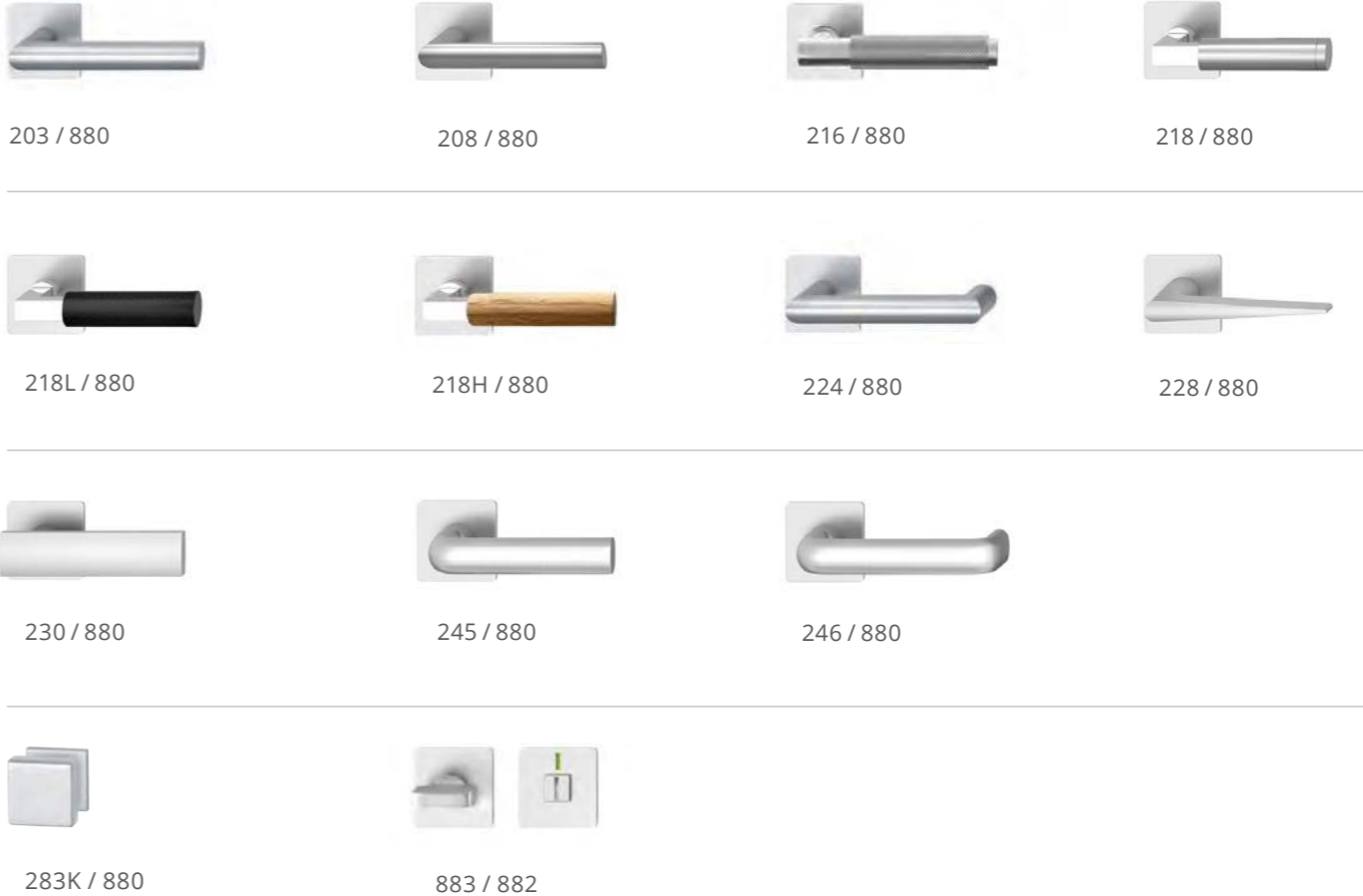
244 / 870 Design by Ben van Berkel/UNStudio	244P / 870 Design by Ben van Berkel/UNStudio	247 / 870 Design by AIA Life Designers	243 / 870 Design by Jean-Michel Wilmotte
212 / 880 Design by STUDIO F·A·PORSCHÉ	311 / 870 Design by STUDIO F·A·PORSCHÉ	241 / 880 Design by Bastian Scholz	241P / 880 Design by Bastian Scholz
248 / 870 Design by Jean-Michel Wilmotte	248P / 870 Design by Jean-Michel Wilmotte	248K / 870 Design by Jean-Michel Wilmotte	242K / 880 Design by Bastian Scholz
311K / 870 Design by STUDIO F·A·PORSCHÉ	212K / 880 Design by STUDIO F·A·PORSCHÉ	212 WC Design by STUDIO F·A·PORSCHÉ	311 WC Design by STUDIO F·A·PORSCHÉ

Flush Line

Modellübersicht Objektbeschläge | Vollblatttüren rund



Modellübersicht Objektbeschläge | Vollblatttüren eckig



Design 244 | Objektbeschläge Flush Line



HAFI Flush Line - Design 244/870

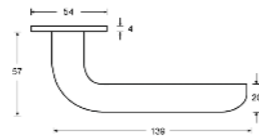
Wartungsfreie Türdrückergarnitur mit Edelstahlunterkonstruktion und Feder Vorspannung, festdrehbar gelagert, Schnellmontage durch „Push-Click“-Funktion, wahlweise auch zur flächenbündigen Montage im Türblatt geeignet, Unterkonstruktion Edelstahl, unsichtbare Befestigung

200.000 Bewegungszyklen mit Zertifikat
 freies Spiel < 0,5 mm
 freie Winkelbewegung < 0,5 mm

Klassifizierungsschlüssel nach DIN EN 1906
 47| - |B1|4|0|B



Design by
 Ben van Berkel/UNStudio



Farben & Oberflächen

Edelstahl



PVD



DIN 18273

„Das zeitlos schöne Beschlagsdesign 244 wurde inspiriert von den architektonischen Türmen des FOUR Gebäudes in Frankfurt.“



244 / 880

Datenblatt



Ausschreibungstext



Zur Produktfamilie



Hier klicken, um zur Legende der Farben & Oberflächen zu kommenen



Design 244P | Objektbeschläge Flush Line



HAFI Flush Line - Design 244P/870

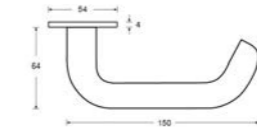
Wartungsfreie Türdrückergarnitur mit Edelstahlunterkonstruktion und Feder Vorspannung, festdrehbar gelagert, Schnellmontage durch „Push-Click“-Funktion, wahlweise auch zur flächenbündigen Montage im Türblatt geeignet, Unterkonstruktion Edelstahl, unsichtbare Befestigung

200.000 Bewegungszyklen mit Zertifikat
 freies Spiel < 0,5 mm
 freie Winkelbewegung < 0,5 mm

Klassifizierungsschlüssel nach DIN EN 1906
 47| - |B1|4|0|B



Design by
 Ben van Berkel/UNStudio



Farben & Oberflächen

Edelstahl



PVD



DIN 18273



DIN EN 179



244P / 880

Datenblatt



Ausschreibungstext



Zur Produktfamilie



Hier klicken, um zur Legende der Farben & Oberflächen zu kommenen





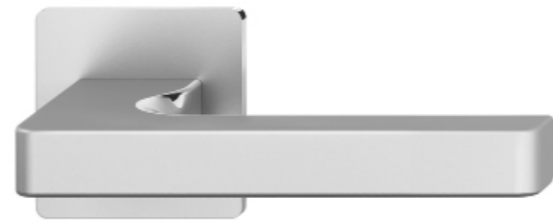
Focus Open 2017
Silver

HAFI Flush Line - Design 212/880

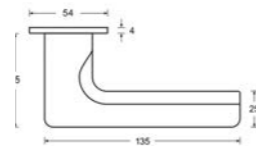
Wartungsfreie Türdrückergarnitur mit Edelstahlunterkonstruktion und Feder Vorspannung, festdrehbar gelagert, Schnellmontage durch „Push-Click“-Funktion, wahlweise auch zur flächenbündigen Montage im Türblatt geeignet, Unterkonstruktion Edelstahl, unsichtbare Befestigung

200.000 Bewegungszyklen mit Zertifikat
freies Spiel < 0,5 mm
freie Winkelbewegung < 0,5 mm

Klassifizierungsschlüssel nach DIN EN 1906
47-B140B



Design by
STUDIO F·A·PORSCHÉ



Farben & Oberflächen

Edelstahl



PVD



„Das HAFI Modell 212 - Design by Studio F.A. Porsche - besticht durch seine Eleganz. Der Wechsel von polierter und glasperlenbestrahlter Fläche strahlt eine besondere Ästhetik aus.“



GERMAN
DESIGN
AWARD
2018

HAFI Flush Line - Design 311/870

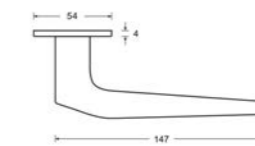
Wartungsfreie Türdrückergarnitur mit Edelstahlunterkonstruktion und Feder Vorspannung, festdrehbar gelagert, Schnellmontage durch „Push-Click“-Funktion, wahlweise auch zur flächenbündigen Montage im Türblatt geeignet, Unterkonstruktion Edelstahl, unsichtbare Befestigung

200.000 Bewegungszyklen mit Zertifikat
freies Spiel < 0,5 mm
freie Winkelbewegung < 0,5 mm

Klassifizierungsschlüssel nach DIN EN 1906
47-B140B



Design by
STUDIO F·A·PORSCHÉ



Farben & Oberflächen

Edelstahl



PVD



„Ein wahres Schmuckstück stellt das HAFI Modell 311 - Design by Studio F.A. Porsche dar. Eine schlichte geometrische Form mit einer auf Hochglanz polierten umlaufenden Designkante macht den Beschlag besonders exklusiv.“

Hier klicken, um zur Legende der Farben & Oberflächen zu kommen



Datenblatt



Ausschreibungstext



Zur Produktfamilie



Hier klicken, um zur Legende der Farben & Oberflächen zu kommen



Datenblatt



Ausschreibungstext



Zur Produktfamilie



Design 248 | Objektbeschläge Flush Line

HAFI Flush Line - Design 248/870

Wartungsfreie Türdrückergarnitur mit Edelstahlunterkonstruktion und Feder Vorspannung, festdrehbar gelagert, Schnellmontage durch „Push-Click“-Funktion, wahlweise auch zur flächenbündigen Montage im Türblatt geeignet, Unterkonstruktion Edelstahl, unsichtbare Befestigung

200.000 Bewegungszyklen mit Zertifikat
 freies Spiel < 0,5 mm
 freie Winkelbewegung < 0,5 mm

Klassifizierungsschlüssel nach DIN EN 1906
47|B1|4|0B

Farben & Oberflächen

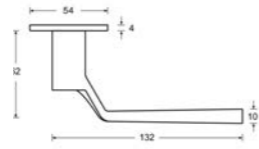
Edelstahl



PVD



Design by
Jean-Michel Wilmotte



„Perfekt für den glamourösen Wohnstil eignet sich das HAFI Modell 248. Das Modell wurde unter anderem für das Luxushotel Lutetia in Paris von Jean-Michel Wilmotte, einem internationalen Architekten & Designer entworfen.“



DIN 18273



248 / 880

Hier klicken, um zur Legende der Farben & Oberflächen zu kommenen



Datenblatt



Ausschreibungstext



Zur Produktfamilie



Design 248P | Objektbeschläge Flush Line

HAFI Flush Line - Design 248P/870

Wartungsfreie Türdrückergarnitur mit Edelstahlunterkonstruktion und Feder Vorspannung, festdrehbar gelagert, Schnellmontage durch „Push-Click“-Funktion, wahlweise auch zur flächenbündigen Montage im Türblatt geeignet, Unterkonstruktion Edelstahl, unsichtbare Befestigung

200.000 Bewegungszyklen mit Zertifikat
 freies Spiel < 0,5 mm
 freie Winkelbewegung < 0,5 mm

Klassifizierungsschlüssel nach DIN EN 1906
47|B1|4|0B

Farben & Oberflächen

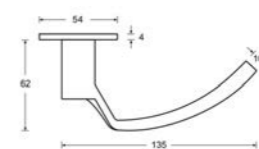
Edelstahl



PVD



Design by
Jean-Michel Wilmotte



DIN 18273



DIN EN 119

Datenblatt



Ausschreibungstext



Zur Produktfamilie



Hier klicken, um zur Legende der Farben & Oberflächen zu kommenen



Design 241 | Objektbeschläge Flush Line

HAFI Flush Line - Design 241/880

Wartungsfreie Türdrückergarnitur mit Edelstahlunterkonstruktion und Feder Vorspannung, festdrehbar gelagert, Schnellmontage durch „Push-Click“-Funktion, wahlweise auch zur flächenbündigen Montage im Türblatt geeignet, Unterkonstruktion Edelstahl, unsichtbare Befestigung

200.000 Bewegungszyklen mit Zertifikat
 freies Spiel < 0,5 mm
 freie Winkelbewegung < 0,5 mm

Klassifizierungsschlüssel nach DIN EN 1906
 47|B140B

Farben & Oberflächen

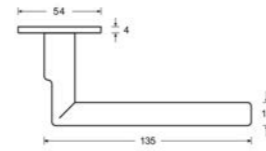
Edelstahl



PVD



Design by
Bastian Scholz



„Das Design 241 by Bastian Scholz ist in eine einfache, elementare Form gefasst und dennoch, je nach Perspektive und Blickwinkel facettenreich.“



Datenblatt



Ausschreibungstext



Zur Produktfamilie



Hier klicken, um zur Legende der Farben & Oberflächen zu kommen



Design 241P | Objektbeschläge Flush Line

HAFI Flush Line - Design 241P/880

Wartungsfreie Türdrückergarnitur mit Edelstahlunterkonstruktion und Feder Vorspannung, festdrehbar gelagert, Schnellmontage durch „Push-Click“-Funktion, wahlweise auch zur flächenbündigen Montage im Türblatt geeignet, Unterkonstruktion Edelstahl, unsichtbare Befestigung

200.000 Bewegungszyklen mit Zertifikat
 freies Spiel < 0,5 mm
 freie Winkelbewegung < 0,5 mm

Klassifizierungsschlüssel nach DIN EN 1906
 47|B140B

Farben & Oberflächen

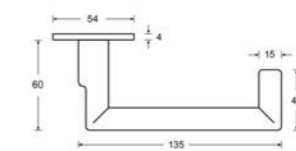
Edelstahl



PVD



Design by
Bastian Scholz



Datenblatt



Ausschreibungstext



Zur Produktfamilie



Hier klicken, um zur Legende der Farben & Oberflächen zu kommen



Design 243 | Objektbeschläge Flush Line

HAFI Flush Line - Design 243/870

Wartungsfreie Türdrückergarnitur mit Edelstahlunterkonstruktion und Feder Vorspannung, festdrehbar gelagert, Schnellmontage durch „Push-Click“-Funktion, wahlweise auch zur flächenbündigen Montage im Türblatt geeignet, Unterkonstruktion Edelstahl, unsichtbare Befestigung

200.000 Bewegungszyklen mit Zertifikat
 freies Spiel < 0,5 mm
 freie Winkelbewegung < 0,5 mm

Klassifizierungsschlüssel nach DIN EN 1906

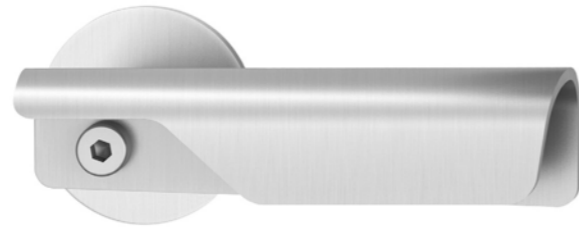
47-B140B

Farben & Oberflächen

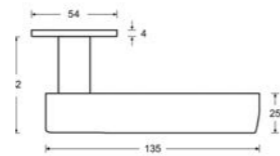
Edelstahl



PVD



Design by
 Jean-Michel Wilmotte



„Das moderne Design 243 by Jean-Michel Wilmotte ermöglicht eine angenehme Haptik und Ergonomie.“



243 / 880

Hier klicken, um zur Legende der Farben & Oberflächen zu kommen



Datenblatt



Ausschreibungstext



Zur Produktfamilie



Design 247 | Objektbeschläge Flush Line

HAFI Flush Line - Design 247/870

Wartungsfreie Türdrückergarnitur mit Edelstahlunterkonstruktion und Feder Vorspannung, festdrehbar gelagert, Schnellmontage durch „Push-Click“-Funktion, wahlweise auch zur flächenbündigen Montage im Türblatt geeignet, Unterkonstruktion Edelstahl, unsichtbare Befestigung

200.000 Bewegungszyklen mit Zertifikat
 freies Spiel < 0,5 mm
 freie Winkelbewegung < 0,5 mm

Klassifizierungsschlüssel nach DIN EN 1906

47-B140B

Farben & Oberflächen

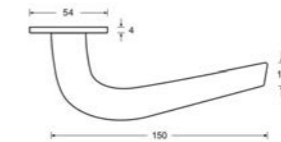
Edelstahl



PVD



Design by
 AIA Life Designers



„Durch die aufsteigende Profillinie des HAFI Models 247 - Design by AIA Life Designers - kann eine Ellenbogen-Betätigung erfolgen und damit ideal in Kliniken eingesetzt werden.“



Hier klicken, um zur Legende der Farben & Oberflächen zu kommen



Datenblatt



Ausschreibungstext



Zur Produktfamilie



Design 248K | Objektbeschläge Flush Line

HAFI Flush Line - Design 248K/870

Flacher Knopf, abgekröpft, auf runder Design-Rosette, fest oder fest-drehbar, unsichtbare Befestigung, mit Edelstahlunterkonstruktion

Vierkantstift 8 mm, Vierkantstift 9 mm



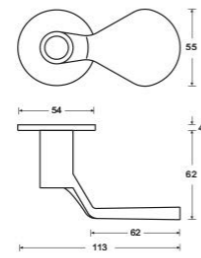
Design by
Jean-Michel Wilmotte

Farben & Oberflächen

Edelstahl



PVD



DIN 18273



248K / 880

Datenblatt




Ausschreibungstext



Zur Produktfamilie



Hier klicken, um zur Legende der Farben & Oberflächen zu kommen 

Design 241K | Objektbeschläge Flush Line

HAFI Flush Line - Design 241K/880

Flacher Knopf, abgekröpft, auf eckiger Design-Rosette, fest oder fest-drehbar, unsichtbare Befestigung, mit Edelstahlunterkonstruktion

Vierkantstift 8 mm, Vierkantstift 9 mm



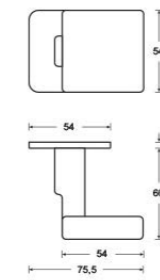
Design by
Bastian Scholz

Farben & Oberflächen

Edelstahl



PVD



DIN 18273

Datenblatt




Ausschreibungstext



Zur Produktfamilie



Hier klicken, um zur Legende der Farben & Oberflächen zu kommen 

Design 242K | Objektbeschläge Flush Line

HAFI Flush Line - Design 242K/880

Flacher Knopf, abgekröpft, auf eckiger Design-Rosette, fest oder fest-drehbar, unsichtbare Befestigung, mit Edelstahlunterkonstruktion

Vierkantstift 8 mm, Vierkantstift 9 mm



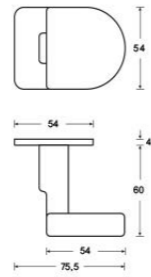
Design by
Bastian Scholz

Farben & Oberflächen

Edelstahl



PVD



DIN 18273

Design 212K | Objektbeschläge Flush Line

HAFI Flush Line - Design 212K/880

Flacher Knopf, abgekröpft, auf eckiger Design-Rosette, fest oder fest-drehbar, unsichtbare Befestigung, mit Edelstahlunterkonstruktion

Vierkantstift 8 mm, Vierkantstift 9 mm



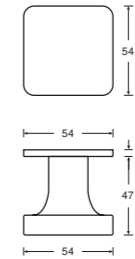
Design by
STUDIO F-A-PORSCHÉ

Farben & Oberflächen

Edelstahl



PVD



DIN 18273

Hier klicken, um zur Legende der Farben & Oberflächen zu kommen



Datenblatt



Ausschreibungstext



Zur Produktfamilie



Hier klicken, um zur Legende der Farben & Oberflächen zu kommen



Datenblatt



Ausschreibungstext



Zur Produktfamilie



Design 311K | Objektbeschläge Flush Line

HAFI Flush Line - Design 311K/870

Flacher Knopf, abgekröpft, auf runder Design-Rosette, fest oder fest-drehbar, unsichtbare Befestigung, mit Edelstahlunterkonstruktion

Vierkantstift 8 mm, Vierkantstift 9 mm



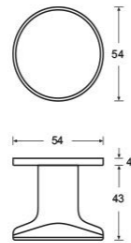
Design by
STUDIO F·A·PORSCHE

Farben & Oberflächen

Edelstahl



PVD



DN 16273

Design 212WC | Objektbeschläge Flush Line

HAFI Flush Line - Design 212WC

Design WC-Rosetten, mit rot/grün-Anzeige, unsichtbare Befestigung



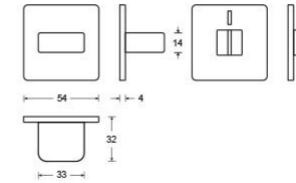
Design by
STUDIO F·A·PORSCHE

Farben & Oberflächen

Edelstahl



PVD



Hier klicken, um zur Legende der Farben & Oberflächen zu kommen



Datenblatt



Ausschreibungstext



Zur Produktfamilie



Hier klicken, um zur Legende der Farben & Oberflächen zu kommen



Datenblatt



Zur Produktfamilie



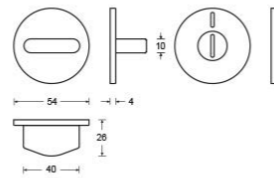
Design 311WC | Objektbeschläge Flush Line

HAFI Flush Line - Design 311WC

Design WC-Rosetten,
mit rot/grün-Anzeige,
unsichtbare Befestigung



Design by
STUDIO F·A·PORSCHÉ



Farben & Oberflächen

Edelstahl



PVD



Design 201 | Objektbeschläge Flush Line

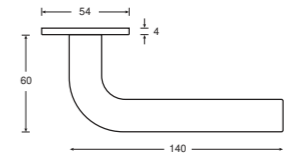
HAFI Flush Line - Design 201/870

Wartungsfreie Türdrückergarnitur mit
Edelstahlunterkonstruktion und Feder-
vorspannung, festdrehbar gelagert,
Schnellmontage durch „Push-Click“-
Funktion, wahlweise auch zur flächen-
bündigen Montage im Türblatt geeignet,
Unterkonstruktion Edelstahl,
unsichtbare Befestigung

200.000 Bewegungszyklen mit Zertifikat
freies Spiel < 0,5 mm
freie Winkelbewegung < 0,5 mm

Klassifizierungsschlüssel nach DIN EN 1906

47-B140B



Farben & Oberflächen

Edelstahl



PVD



Hier klicken, um zur Legende der
Farben & Oberflächen zu kommen



Datenblatt



Zur Produktfamilie



Hier klicken, um zur Legende der
Farben & Oberflächen zu kommen



Datenblatt



Ausschreibungstext



Zur Produktfamilie



Design 202 | Objektbeschläge Flush Line

HAFI Flush Line - Design 202/870

Wartungsfreie Türdrückergarnitur mit Edelstahlunterkonstruktion und Feder Vorspannung, festdrehbar gelagert, Schnellmontage durch „Push-Click“-Funktion, wahlweise auch zur flächenbündigen Montage im Türblatt geeignet, Unterkonstruktion Edelstahl, unsichtbare Befestigung

200.000 Bewegungszyklen mit Zertifikat
freies Spiel < 0,5 mm
freie Winkelbewegung < 0,5 mm

Klassifizierungsschlüssel nach DIN EN 1906

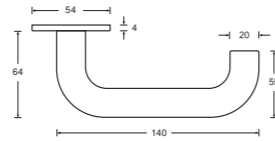
47-B140B

Farben & Oberflächen

Edelstahl



PVD



Design 203 | Objektbeschläge Flush Line

HAFI Flush Line - Design 203/870

Wartungsfreie Türdrückergarnitur mit Edelstahlunterkonstruktion und Feder Vorspannung, festdrehbar gelagert, Schnellmontage durch „Push-Click“-Funktion, wahlweise auch zur flächenbündigen Montage im Türblatt geeignet, Unterkonstruktion Edelstahl, unsichtbare Befestigung

200.000 Bewegungszyklen mit Zertifikat
freies Spiel < 0,5 mm
freie Winkelbewegung < 0,5 mm

Klassifizierungsschlüssel nach DIN EN 1906

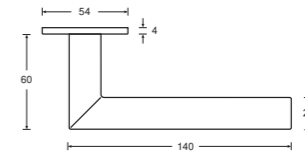
47-B140B

Farben & Oberflächen

Edelstahl



PVD



203 / 880

Hier klicken, um zur Legende der Farben & Oberflächen zu kommen

Datenblatt



Ausschreibungstext



Zur Produktfamilie



Hier klicken, um zur Legende der Farben & Oberflächen zu kommen

Datenblatt



Ausschreibungstext



Zur Produktfamilie



Design 208 | Objektbeschläge Flush Line

HAFI Flush Line - Design 208/870

Wartungsfreie Türdrückergarnitur mit Edelstahlunterkonstruktion und Feder Vorspannung, festdrehbar gelagert, Schnellmontage durch „Push-Click“-Funktion, wahlweise auch zur flächenbündigen Montage im Türblatt geeignet, Unterkonstruktion Edelstahl, unsichtbare Befestigung

200.000 Bewegungszyklen mit Zertifikat
freies Spiel < 0,5 mm
freie Winkelbewegung < 0,5 mm

Klassifizierungsschlüssel nach DIN EN 1906

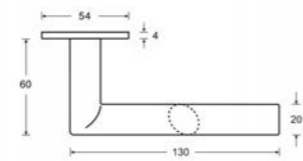
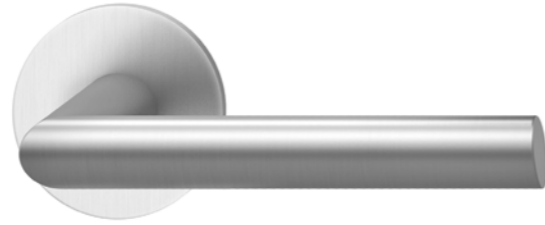
47-B140B

Farben & Oberflächen

Edelstahl



PVD



DIN 18273



208 / 880

Hier klicken, um zur Legende der Farben & Oberflächen zu kommen



Datenblatt



Ausschreibungstext



Zur Produktfamilie



Design 209 | Objektbeschläge Flush Line

HAFI Flush Line - Design 209/870

Wartungsfreie Türdrückergarnitur mit Edelstahlunterkonstruktion und Feder Vorspannung, festdrehbar gelagert, Schnellmontage durch „Push-Click“-Funktion, wahlweise auch zur flächenbündigen Montage im Türblatt geeignet, Unterkonstruktion Edelstahl, unsichtbare Befestigung

200.000 Bewegungszyklen mit Zertifikat
freies Spiel < 0,5 mm
freie Winkelbewegung < 0,5 mm

Klassifizierungsschlüssel nach DIN EN 1906

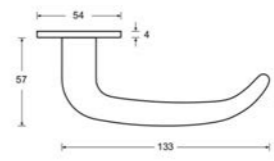
47-B140B

Farben & Oberflächen

Edelstahl



PVD



DIN 18273

Hier klicken, um zur Legende der Farben & Oberflächen zu kommen



Datenblatt



Ausschreibungstext



Zur Produktfamilie



Design 216 | Objektbeschläge Flush Line

HAFI Flush Line - Design 216/870

Wartungsfreie Türdrückergarnitur mit Edelstahlunterkonstruktion und Feder Vorspannung, festdrehbar gelagert, Schnellmontage durch „Push-Click“-Funktion, wahlweise auch zur flächenbündigen Montage im Türblatt geeignet, Unterkonstruktion Edelstahl, unsichtbare Befestigung

200.000 Bewegungszyklen mit Zertifikat
 freies Spiel < 0,5 mm
 freie Winkelbewegung < 0,5 mm

Klassifizierungsschlüssel nach DIN EN 1906

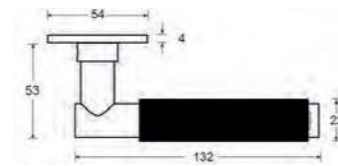
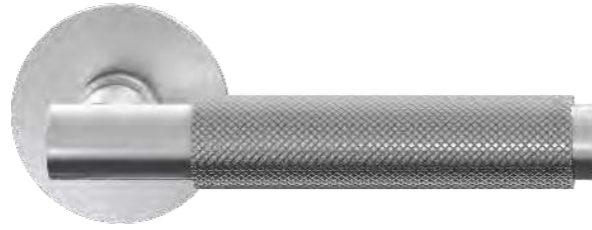
47-B140B

Farben & Oberflächen

Edelstahl



PVD



DIN 18273



216 / 880

Datenblatt




Ausschreibungstext



Zur Produktfamilie



Hier klicken, um zur Legende der Farben & Oberflächen zu kommen 

Design 218 | Objektbeschläge Flush Line

HAFI Flush Line - Design 218/870

Wartungsfreie Türdrückergarnitur mit Edelstahlunterkonstruktion und Feder Vorspannung, festdrehbar gelagert, Schnellmontage durch „Push-Click“-Funktion, wahlweise auch zur flächenbündigen Montage im Türblatt geeignet, Unterkonstruktion Edelstahl, unsichtbare Befestigung

200.000 Bewegungszyklen mit Zertifikat
 freies Spiel < 0,5 mm
 freie Winkelbewegung < 0,5 mm

Klassifizierungsschlüssel nach DIN EN 1906

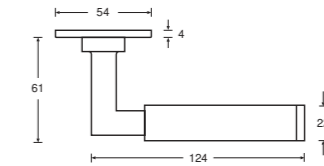
47-B140B

Farben & Oberflächen

Edelstahl



PVD



DIN 18273



218 / 880

Datenblatt




Ausschreibungstext



Zur Produktfamilie



Hier klicken, um zur Legende der Farben & Oberflächen zu kommen 

Design 218L | Objektbeschläge Flush Line

HAFI Flush Line - Design 218L/870

Wartungsfreie Türdrückergarnitur mit Edelstahlunterkonstruktion und Feder Vorspannung, festdrehbar gelagert, Schnellmontage durch „Push-Click“-Funktion, wahlweise auch zur flächenbündigen Montage im Türblatt geeignet, Unterkonstruktion Edelstahl, unsichtbare Befestigung

200.000 Bewegungszyklen mit Zertifikat
 freies Spiel < 0,5 mm
 freie Winkelbewegung < 0,5 mm

Klassifizierungsschlüssel nach DIN EN 1906

47-B140B

Farben & Oberflächen

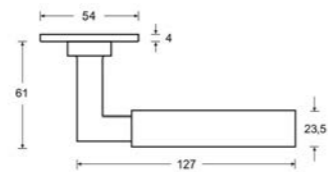
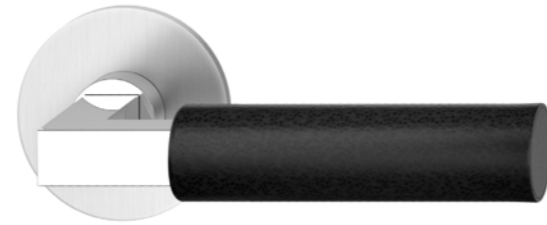
Edelstahl



PVD



Design aus schwarzem Echtleder



DIN 18273



218L / 880

Datenblatt



Ausschreibungstext



Zur Produktfamilie



Hier klicken, um zur Legende der Farben & Oberflächen zu kommen



Design 218H | Objektbeschläge Flush Line

HAFI Flush Line - Design 218H/870

Wartungsfreie Türdrückergarnitur mit Edelstahlunterkonstruktion und Feder Vorspannung, festdrehbar gelagert, Schnellmontage durch „Push-Click“-Funktion, wahlweise auch zur flächenbündigen Montage im Türblatt geeignet, Unterkonstruktion Edelstahl, unsichtbare Befestigung

200.000 Bewegungszyklen mit Zertifikat
 freies Spiel < 0,5 mm
 freie Winkelbewegung < 0,5 mm

Klassifizierungsschlüssel nach DIN EN 1906

47-B140B

Farben & Oberflächen

Edelstahl



PVD



Echtholz



Echtholzhandhabe in verschiedenen Farben wählbar

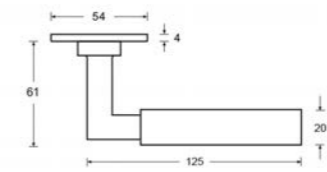


Hellbraun



Dunkelbraun

Schwarz



218H / 880

Datenblatt



Ausschreibungstext



Zur Produktfamilie



Hier klicken, um zur Legende der Farben & Oberflächen zu kommen



Design 224 | Objektbeschläge Flush Line

HAFI Flush Line - Design 224/870

Wartungsfreie Türdrückergarnitur mit Edelstahlunterkonstruktion und Feder Vorspannung, festdrehbar gelagert, Schnellmontage durch „Push-Click“-Funktion, wahlweise auch zur flächenbündigen Montage im Türblatt geeignet, Unterkonstruktion Edelstahl, unsichtbare Befestigung

200.000 Bewegungszyklen mit Zertifikat
 freies Spiel < 0,5 mm
 freie Winkelbewegung < 0,5 mm

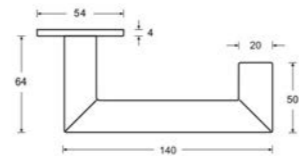
Klassifizierungsschlüssel nach DIN EN 1906
47| - |B1|4|0|B

Farben & Oberflächen


Edelstahl



PVD



224 / 880

Hier klicken, um zur Legende der Farben & Oberflächen zu kommen 

Datenblatt 

Ausschreibungstext 

Zur Produktfamilie 

Design 225 | Objektbeschläge Flush Line

HAFI Flush Line - Design 225/870

Wartungsfreie Türdrückergarnitur mit Edelstahlunterkonstruktion und Feder Vorspannung, festdrehbar gelagert, Schnellmontage durch „Push-Click“-Funktion, wahlweise auch zur flächenbündigen Montage im Türblatt geeignet, Unterkonstruktion Edelstahl, unsichtbare Befestigung

200.000 Bewegungszyklen mit Zertifikat
 freies Spiel < 0,5 mm
 freie Winkelbewegung < 0,5 mm

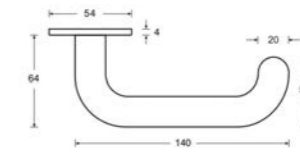
Klassifizierungsschlüssel nach DIN EN 1906
47| - |B1|4|0|B


Farben & Oberflächen

Edelstahl



PVD



Hier klicken, um zur Legende der Farben & Oberflächen zu kommen 

Datenblatt 

Ausschreibungstext 

Zur Produktfamilie 

Design 226 | Objektbeschläge Flush Line

HAFI Flush Line - Design 226/870

Wartungsfreie Türdrückergarnitur mit Edelstahlunterkonstruktion und Feder Vorspannung, festdrehbar gelagert, Schnellmontage durch „Push-Click“-Funktion, wahlweise auch zur flächenbündigen Montage im Türblatt geeignet, Unterkonstruktion Edelstahl, unsichtbare Befestigung

200.000 Bewegungszyklen mit Zertifikat
 freies Spiel < 0,5 mm
 freie Winkelbewegung < 0,5 mm

Klassifizierungsschlüssel nach DIN EN 1906

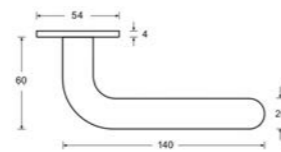
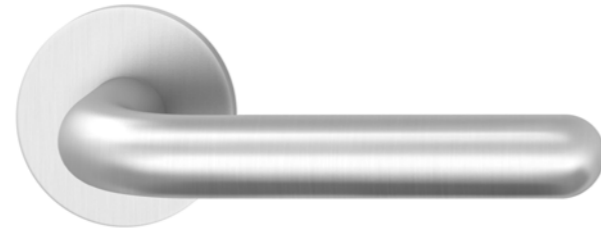
4|7|-|B|1|4|0|B

Farben & Oberflächen

Edelstahl



PVD



DIN 18273

Datenblatt



Ausschreibungstext



Zur Produktfamilie



Hier klicken, um zur Legende der Farben & Oberflächen zu kommenen



Design 228 | Objektbeschläge Flush Line

HAFI Flush Line - Design 228/870

Wartungsfreie Türdrückergarnitur mit Edelstahlunterkonstruktion und Feder Vorspannung, festdrehbar gelagert, Schnellmontage durch „Push-Click“-Funktion, wahlweise auch zur flächenbündigen Montage im Türblatt geeignet, Unterkonstruktion Edelstahl, unsichtbare Befestigung

200.000 Bewegungszyklen mit Zertifikat
 freies Spiel < 0,5 mm
 freie Winkelbewegung < 0,5 mm

Klassifizierungsschlüssel nach DIN EN 1906

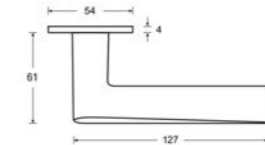
4|7|-|B|1|4|0|B

Farben & Oberflächen

Edelstahl



PVD



DIN 18273



228 / 880

Datenblatt



Ausschreibungstext



Zur Produktfamilie



Hier klicken, um zur Legende der Farben & Oberflächen zu kommenen



Design 230 | Objektbeschläge Flush Line

HAFI Flush Line - Design 230/880

Wartungsfreie Türdrückergarnitur mit Edelstahlunterkonstruktion und Feder Vorspannung, festdrehbar gelagert, Schnellmontage durch „Push-Click“-Funktion, wahlweise auch zur flächenbündigen Montage im Türblatt geeignet, Unterkonstruktion Edelstahl, unsichtbare Befestigung

200.000 Bewegungszyklen mit Zertifikat
freies Spiel < 0,5 mm
freie Winkelbewegung < 0,5 mm

Klassifizierungsschlüssel nach DIN EN 1906

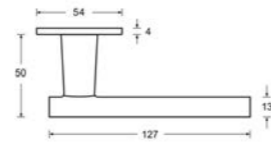
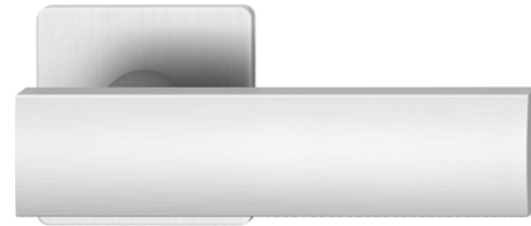
47-B140B

Farben & Oberflächen

Edelstahl



PVD



DIN 18273

Design 234 | Objektbeschläge Flush Line

HAFI Flush Line - Design 234/870

Wartungsfreie Türdrückergarnitur mit Edelstahlunterkonstruktion und Feder Vorspannung, festdrehbar gelagert, Schnellmontage durch „Push-Click“-Funktion, wahlweise auch zur flächenbündigen Montage im Türblatt geeignet, Unterkonstruktion Edelstahl, unsichtbare Befestigung

200.000 Bewegungszyklen mit Zertifikat
freies Spiel < 0,5 mm
freie Winkelbewegung < 0,5 mm

Klassifizierungsschlüssel nach DIN EN 1906

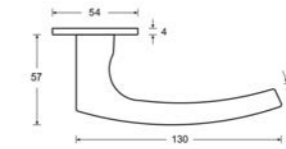
47-B140B

Farben & Oberflächen

Edelstahl



PVD



DIN 18273

Hier klicken, um zur Legende der Farben & Oberflächen zu kommen



Datenblatt



Ausschreibungstext



Zur Produktfamilie



Hier klicken, um zur Legende der Farben & Oberflächen zu kommen



Datenblatt



Ausschreibungstext



Zur Produktfamilie



Design 235 | Objektbeschläge Flush Line

HAFI Flush Line - Design 235/870

Wartungsfreie Türdrückergarnitur mit Edelstahlunterkonstruktion und Feder Vorspannung, festdrehbar gelagert, Schnellmontage durch „Push-Click“-Funktion, wahlweise auch zur flächenbündigen Montage im Türblatt geeignet, Unterkonstruktion Edelstahl, unsichtbare Befestigung

200.000 Bewegungszyklen mit Zertifikat
 freies Spiel < 0,5 mm
 freie Winkelbewegung < 0,5 mm

Klassifizierungsschlüssel nach DIN EN 1906

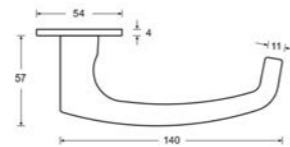
47-B140B

Farben & Oberflächen

Edelstahl



PVD



235 / 880

Datenblatt



Ausschreibungstext



Zur Produktfamilie



Hier klicken, um zur Legende der Farben & Oberflächen zu kommen

Design 245 | Objektbeschläge Flush Line

HAFI Flush Line - Design 245/870

Wartungsfreie Türdrückergarnitur mit Edelstahlunterkonstruktion und Feder Vorspannung, festdrehbar gelagert, Schnellmontage durch „Push-Click“-Funktion, wahlweise auch zur flächenbündigen Montage im Türblatt geeignet, Unterkonstruktion Edelstahl, unsichtbare Befestigung

200.000 Bewegungszyklen mit Zertifikat
 freies Spiel < 0,5 mm
 freie Winkelbewegung < 0,5 mm

Klassifizierungsschlüssel nach DIN EN 1906

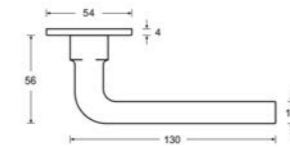
47-B140B

Farben & Oberflächen

Edelstahl



PVD



245 / 880

Datenblatt



Ausschreibungstext



Zur Produktfamilie



Hier klicken, um zur Legende der Farben & Oberflächen zu kommen

Design 246 | Objektbeschläge Flush Line

HAFI Flush Line – Design 246/870

Wartungsfreie Türdrückergarnitur mit Edelstahlunterkonstruktion und Feder Vorspannung, festdrehbar gelagert, Schnellmontage durch „Push-Click“-Funktion, wahlweise auch zur flächenbündigen Montage im Türblatt geeignet, Unterkonstruktion Edelstahl, unsichtbare Befestigung

200.000 Bewegungszyklen mit Zertifikat
 freies Spiel < 0,5 mm
 freie Winkelbewegung < 0,5 mm

Klassifizierungsschlüssel nach DIN EN 1906

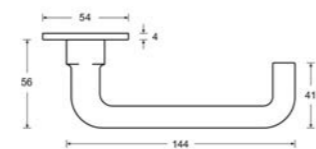
47| - |B1|4|0|B

Farben & Oberflächen


Edelstahl



PVD




246 / 880

Hier klicken, um zur Legende der Farben & Oberflächen zu kommen 

Datenblatt 

Ausschreibungstext 

Zur Produktfamilie 

Design 253 | Objektbeschläge Flush Line

HAFI Flush Line – Design 253/870

Wartungsfreie Türdrückergarnitur mit Edelstahlunterkonstruktion und Feder Vorspannung, festdrehbar gelagert, Schnellmontage durch „Push-Click“-Funktion, wahlweise auch zur flächenbündigen Montage im Türblatt geeignet, Unterkonstruktion Edelstahl, unsichtbare Befestigung

200.000 Bewegungszyklen mit Zertifikat
 freies Spiel < 0,5 mm
 freie Winkelbewegung < 0,5 mm

Klassifizierungsschlüssel nach DIN EN 1906

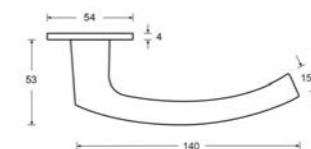
47| - |B1|4|0|B


Farben & Oberflächen

Edelstahl



PVD



Hier klicken, um zur Legende der Farben & Oberflächen zu kommen 

Datenblatt 

Ausschreibungstext 

Zur Produktfamilie 

Design 299 | Objektbeschläge Flush Line

HAFI Flush Line - Design 299/870

Wartungsfreie Türdrückergarnitur mit Edelstahlunterkonstruktion und Feder Vorspannung, festdrehbar gelagert, Schnellmontage durch „Push-Click“-Funktion, wahlweise auch zur flächenbündigen Montage im Türblatt geeignet, Unterkonstruktion Edelstahl, unsichtbare Befestigung

200.000 Bewegungszyklen mit Zertifikat
freies Spiel < 0,5 mm
freie Winkelbewegung < 0,5 mm

Klassifizierungsschlüssel nach DIN EN 1906

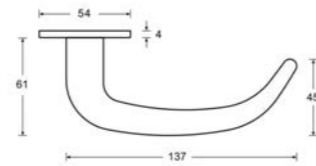
47-B140B

Farben & Oberflächen

Edelstahl



PVD



Design 280K | Objektbeschläge Flush Line

HAFI Flush Line - Design 280K/870

Flacher Knopf auf runder Design-Rosette, fest oder fest-drehbar, unsichtbare Befestigung, mit Edelstahlunterkonstruktion

Vierkantstift 8 mm, Vierkantstift 9 mm

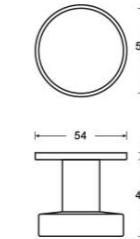


Farben & Oberflächen

Edelstahl



PVD



Hier klicken, um zur Legende der Farben & Oberflächen zu kommenen



Datenblatt



Ausschreibungstext



Zur Produktfamilie



Hier klicken, um zur Legende der Farben & Oberflächen zu kommenen



Datenblatt



Ausschreibungstext



Zur Produktfamilie



Design 285K | Objektbeschläge Flush Line

HAFI Flush Line - Design 285K/870

Flacher Knopf
auf runder Design-Rosette,
fest oder fest-drehbar,
unsichtbare Befestigung,
mit Edelstahlunterkonstruktion

Vierkantstift 8 mm, Vierkantstift 9 mm

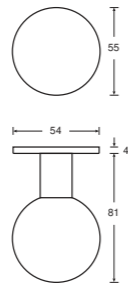


Farben & Oberflächen

Edelstahl



PVD



DN 16273

Design 286K | Objektbeschläge Flush Line

HAFI Flush Line - Design 286K/870

Flacher Knopf
auf runder Design-Rosette,
fest oder fest-drehbar,
unsichtbare Befestigung,
mit Edelstahlunterkonstruktion

Vierkantstift 8 mm, Vierkantstift 9 mm

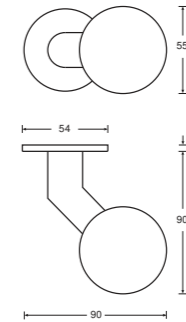


Farben & Oberflächen

Edelstahl



PVD



DN 16273

Hier klicken, um zur Legende der
Farben & Oberflächen zu kommen



Datenblatt



Ausschreibungstext



Zur Produktfamilie



Hier klicken, um zur Legende der
Farben & Oberflächen zu kommen



Datenblatt



Ausschreibungstext



Zur Produktfamilie



Design 288K | Objektbeschläge Flush Line

HAFI Flush Line - Design 288K/870

Flacher Knopf
auf runder Design-Rosette,
fest oder fest-drehbar,
unsichtbare Befestigung,
mit Edelstahlunterkonstruktion

Vierkantstift 8 mm, Vierkantstift 9 mm

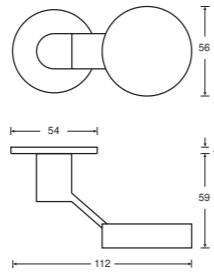


Farben & Oberflächen

Edelstahl



PVD



DN 16273

Design 283K | Objektbeschläge Flush Line

HAFI Flush Line - Design 283K/880

Flacher Knopf
auf eckiger Design-Rosette,
fest oder fest-drehbar,
unsichtbare Befestigung,
mit Edelstahlunterkonstruktion

Vierkantstift 8 mm, Vierkantstift 9 mm

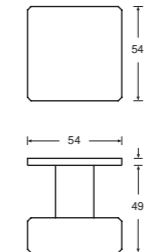


Farben & Oberflächen

Edelstahl



PVD



DN 16273

Hier klicken, um zur Legende der
Farben & Oberflächen zu kommen



Datenblatt



Ausschreibungstext



Zur Produktfamilie



Hier klicken, um zur Legende der
Farben & Oberflächen zu kommen



Datenblatt



Ausschreibungstext



Zur Produktfamilie



Design 873/872 | Objektbeschläge Flush Line

HAFI Flush Line - Design 873/872

Design-WC-Rosetten,
mit rot/grün-Anzeige,
unsichtbare Befestigung

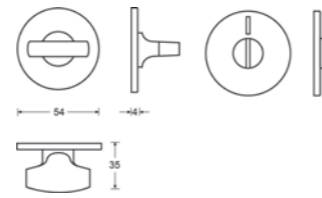


Farben & Oberflächen

Edelstahl



PVD



883 / 882

Hier klicken, um zur Legende der
Farben & Oberflächen zu kommen



Datenblatt



Zur Produktfamilie





Sie wollen noch mehr sehen?

Dann kontaktieren Sie uns einfach unter vertrieb@hafi.de oder schauen Sie sich bei uns auf der Homepage unter Downloads um.



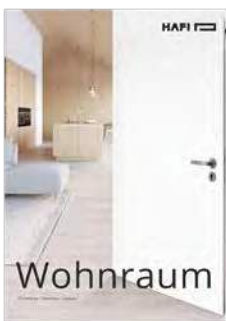
Designwelt



244 UNStudio



HAFI - Premium Design



Wohnraum - Exklusiv



Wohnraum - Produktübersicht

KONTAKT

HAFI Beschläge GmbH
Weißinger Straße 16
D-89275 Elchingen

tel +49(0) 7308 96 04 0
fax +49(0) 7308 96 04 15
mail info@hafi.de

www.hafi.de

