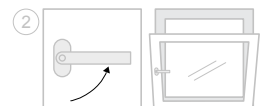
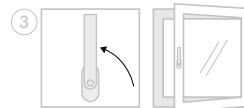


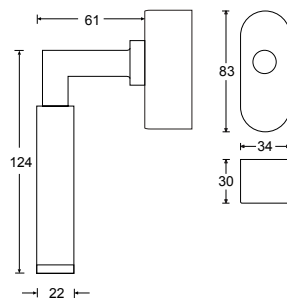
① Schließung möglich
Fenster kippen mit
Bewegung in Pos. 2 möglich



② Schließung möglich
Fenster schließen mit
Bewegung in Pos. 1 möglich



③ Schließung nicht möglich
Eindrücken des Zylinders und
Abzug des Schlüssels nicht
möglich



HAFI Public Line – Design 218/446

Abschließbare Unterkonstruktion
ovale Form, passend zu allen Modellen
der Public Line

Kipp-vor-Dreh Variante
mit Schließzwang

Montierbar mit Schließzylinder nach oben
oder nach unten und in eckiger Ausführung
erhältlich

- Edelstahl matt (Feinguss)
- Edelstahl poliert (Feinguss)
- PVD Beschichtung
- SoftTouch Beschichtung